

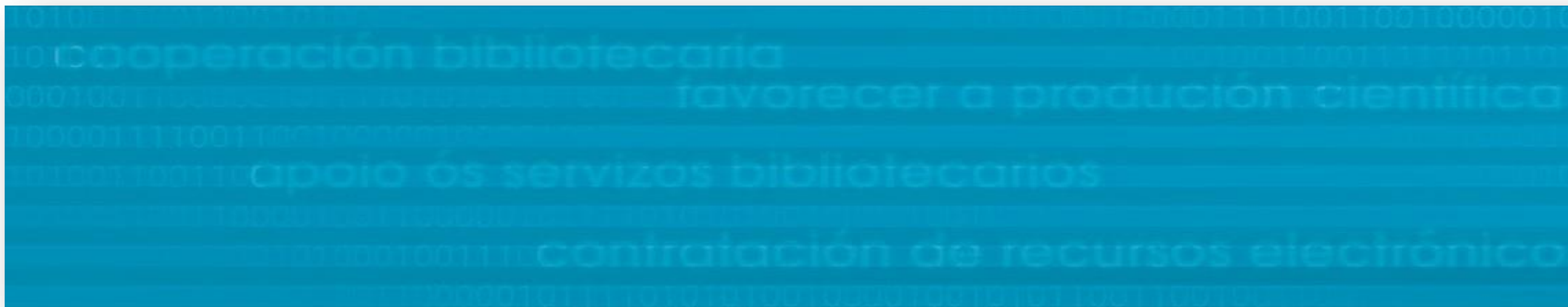
MEMORIA DE ACTIVIDADES: ANO 2011



Universidade de Vigo



XUNTA DE GALICIA



MEMORIA DE ACTIVIDADES: AÑO 2011

- I. **Resumo de e-Recursos de BUGalicia**
- II. **Análise de uso da colección das bases de datos de BUGalicia 2011**
- III. **Análise xeral da colección de e-Revistas do 2011**
- IV. **Estudo dos usuarios potencias dos e-Recursos de BUGalicia**
- V. **Estudo de uso dos títulos de e-Revistas do 2011**
- VI. **Acceso as monografías de BUGalicia**
- VII. **Infraestruturas e tecnoloxía**
- VIII. **Orzamentos**

RESUMO DE E-RECURSOS DE BUGALICIA

I - Resumen de e-Recursos de BUGalicia

RESUMO DE RECURSOS CONSORCIADOS 2011

Bases de Datos	26
Bases de Datos - Total de uso	631.842
Revistas en Paquetes - Subtotal de títulos	5.196
Revistas en BBDD a texto completo - Subtotal de títulos	14.942
Revistas (Paquetes e BBDD) - Total de Títulos	20.138
Revistas (Paquetes e BBDD) - Total de descargas	945.683
Monografías - Total de títulos	18.058
Monografías - Total de descargas	27.969

ANÁLISE DE USO DA COLECCIÓN DAS BASES DE DATOS DE BUGALICIA 2011

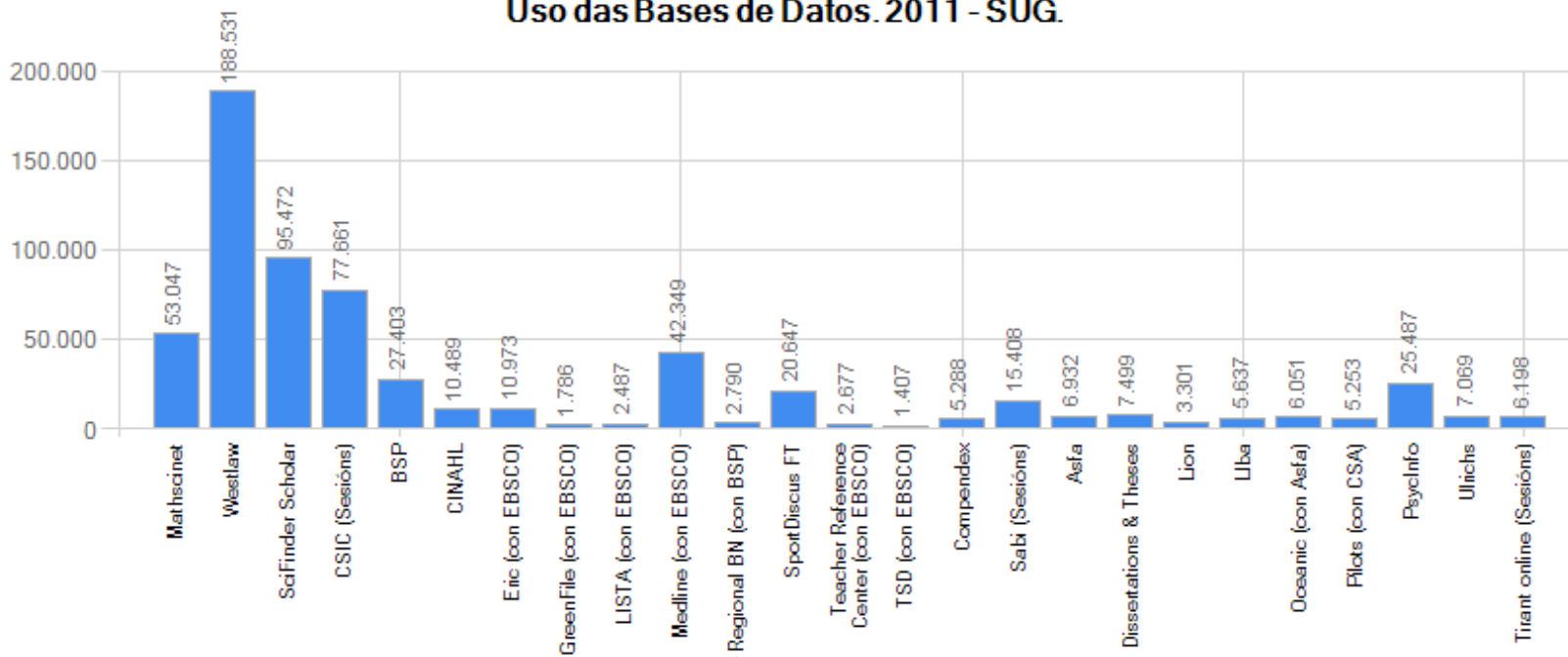


II - Análise de uso da colección das bases de datos de BUGalicia 2011

USO DAS BASES DE DATOS

Contabilízanse as consultas ás bases de datos do conxunto do SUG

Uso das Bases de Datos. 2011 - SUG.

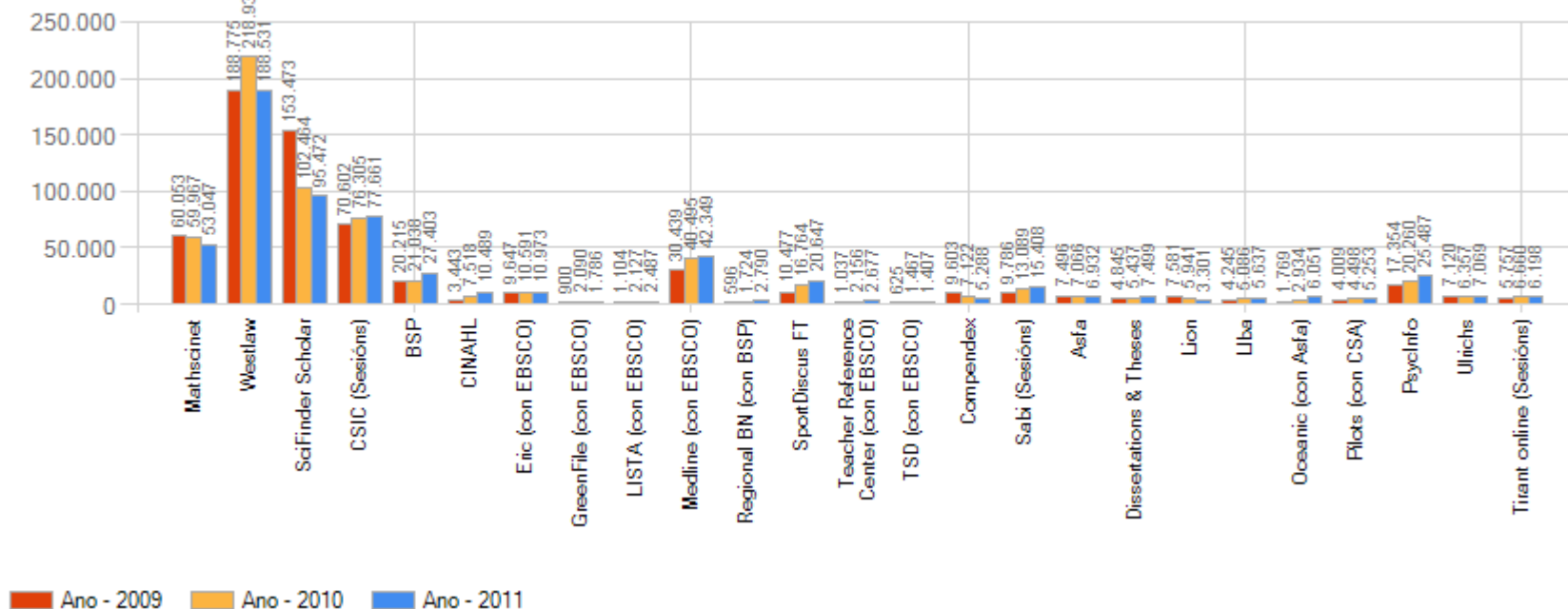


II - Análise de uso da colección das bases de datos de BUGalicia 2011

EVOLUCIÓN DO USO DAS BASES DE DATOS

Contabilízanse as consultas ás bases de datos dos últimos tres anos

Evolución do Uso das Bases de Datos. 2011 - SUG.

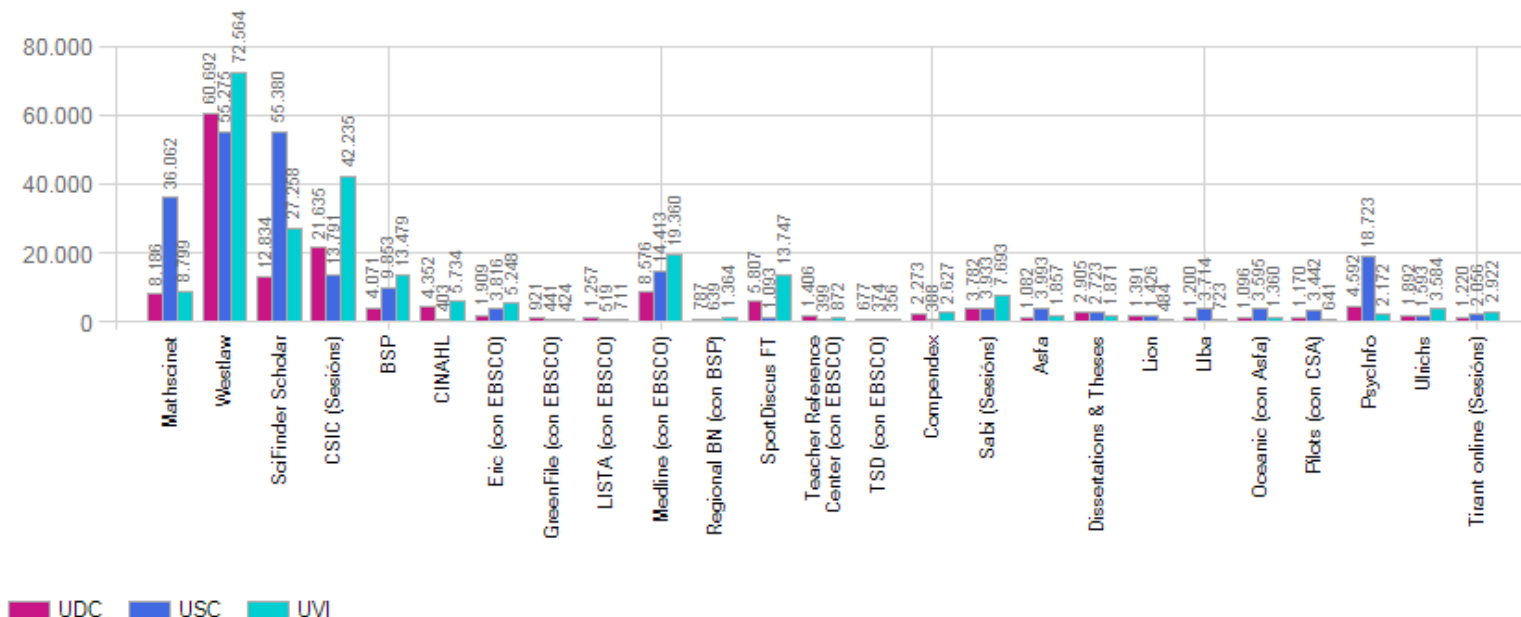


II - Análise de uso da colección das bases de datos de BUGalicia 2011

COMPARATIVA ENTRE AS TRES UNIVERSIDADES DO USO DAS BASES DE DATOS

Contabilízanse as consultas ás bases de datos de cada universidade

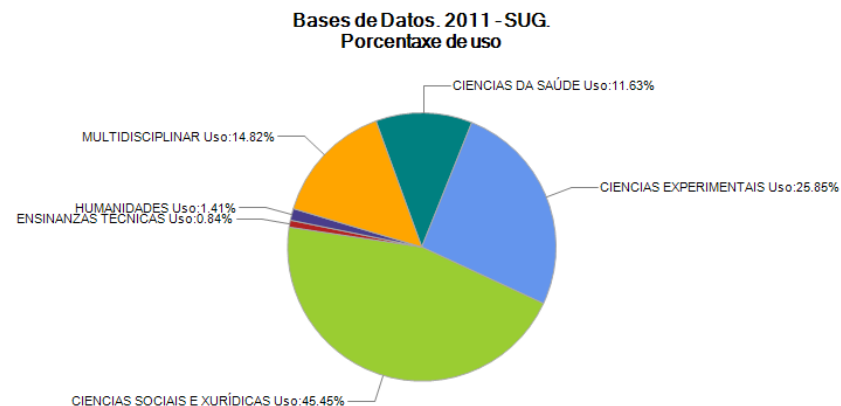
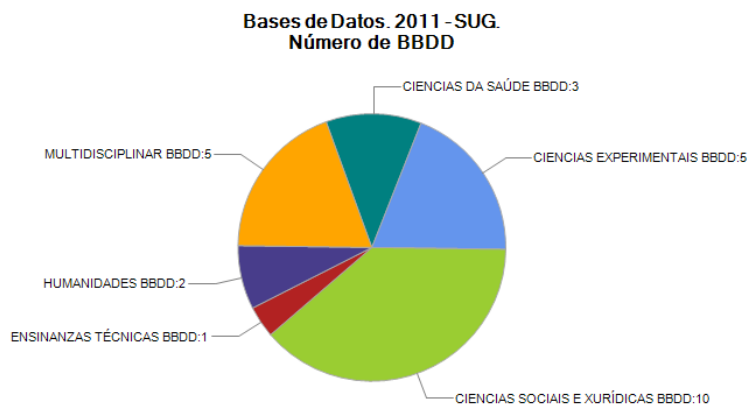
Uso das Bases de Datos. 2011 - SUG.



II - Análise de uso da colección das bases de datos de BUGalicia 2011

BASES DE DATOS

Contabilízase o número de bases de datos e o seu uso por ámbito do coñecemento



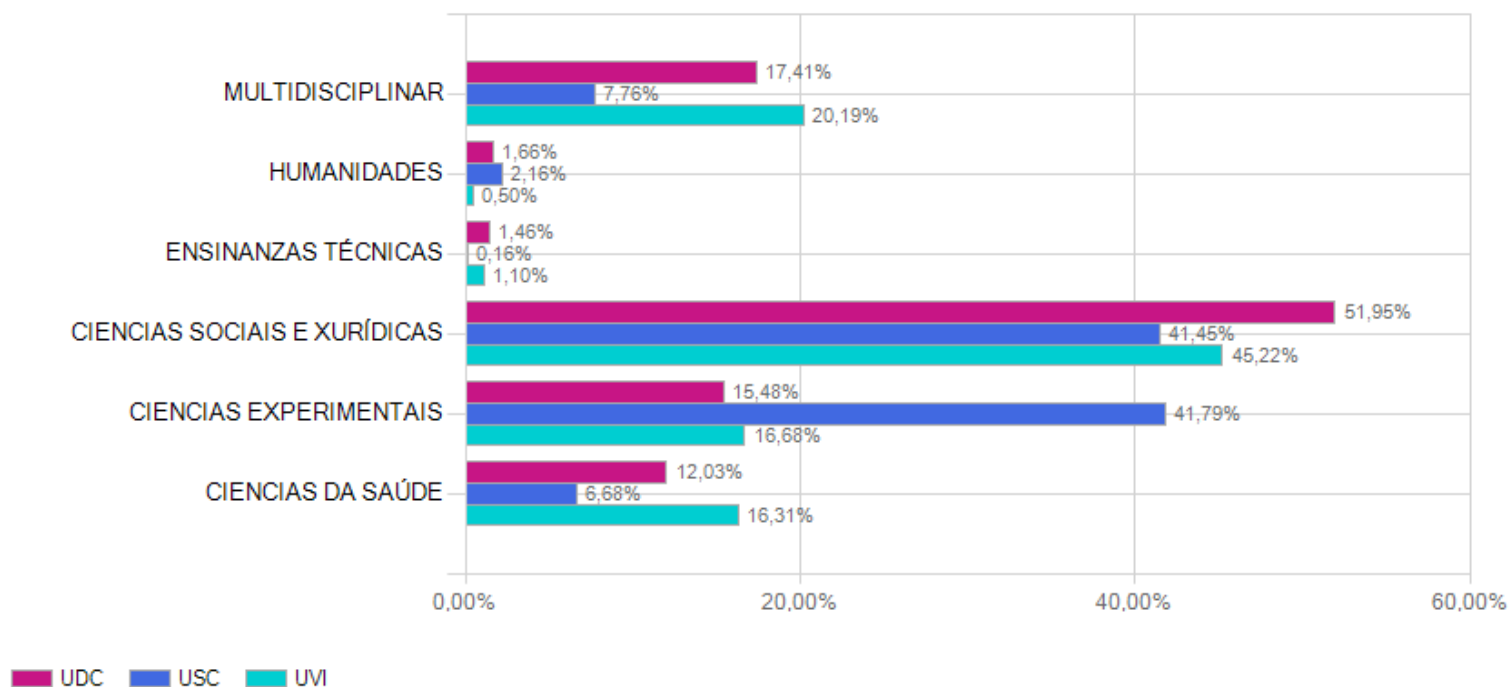
CIENCIAS DA SAÚDE	CIENCIAS EXPERIMENTAIS	CIENCIAS SOCIAIS E XURÍDICAS	ENSINANZAS TÉCNICAS	HUMANIDADES	MULTIDISCIPLINAR
CINAHL	Asfa	BSP	Compendex	Lion	CSIC
Medline (con EBSCO)	GreenFile (con EBSCO)	Eric (con EBSCO)		Liba	Dissertations & Theses
SportDiscus FT	Mathscinet	LISTA (con EBSCO)			Nonweb
	Oceanic (con Asfa)	Pilots (con CSA)			TSD (con EBSCO)
	SciFinder Scholar	PsycInfo			Ulrichs
		Regional BN (con BSP)			
		Sabi			
		Teacher Reference Center (con EBSCO)			
		Tirant online			
		Westlaw			

II - Análise de uso da colección das bases de datos de BUGalicia 2011

COMPARATIVA ENTRE AS TRES UNIVERSIDADES DO USO DAS BASES DE DATOS POR ÁMBITO

Contabilízanse as consultas ás bases de datos de cada universidade en cada ámbito fronte ao total de uso da universidade

Uso por ámbito e universidade das Bases de Datos. 2011 -SUG.



III - Análise xeral da colección de e-Revistas do 2011

NÚMERO DE TÍTULOS

Número de títulos dos paquetes de revistas, para referencia inclúense tamén o número de títulos con acceso ao texto completo nas Bases de Datos

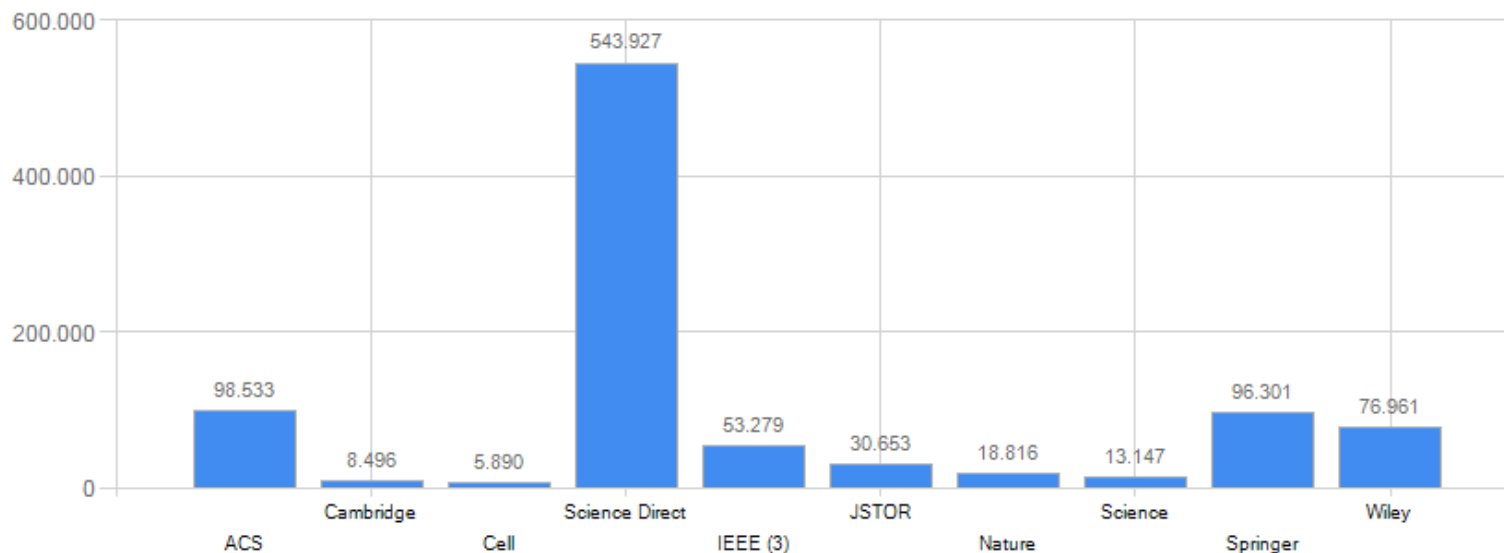
PUBLICACIÓNS PERIÓDICAS	
Paquetes de Revistas	
ACS	63
Cambridge	265
Cell	11
IEEE Journals	399
JSTOR	595
Nature	1
Science	1
Science Direct	2.090
Springer	1.203
Wiley	568
Revistas en Paquetes - Subtotal de títulos	5.196
BBDD a texto completo	
Busines Source Premier - BSP (FT)	13.659
CINAHL(Rev)	71
Greenfile FT (Rev)	60
Lion (Rev)	327
Regional Business News (Rev)	180
SportDiscus FT (Rev)	645
Revistas en BBDD a texto completo - Subtotal de títulos	14.942
Revistas (Paquetes e BBDD) - Total de Títulos	20.138

III - Análise xeral da colección de e-Revistas do 2011

USO DOS PAQUETES DE REVISTAS

Contabilízanse as descargas de texto completo das revistas en paquetes. No caso de IEEE inclúense as descargas dos paquetes IEEE Journals, os Standards e os Conferences and Preceedings

Descargas de Texto Completo. 2011 - SUG.
Paquetes de Revistas

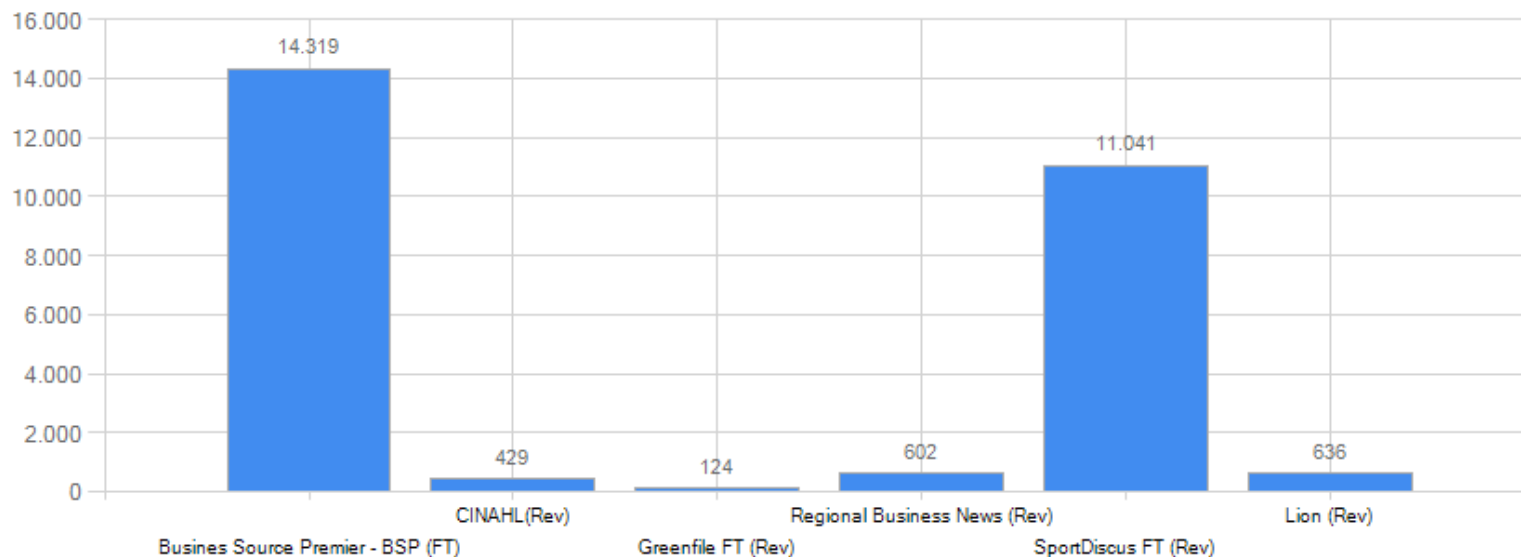


III - Análise xeral da colección de e-Revistas do 2011

USO DAS REVISTAS EN BASES DE DATOS

Contabilízanse as descargas de texto completo das revistas en Bases de Datos

**Descargas de Texto Completo. 2011 - SUG.
Bases de Datos con FT**

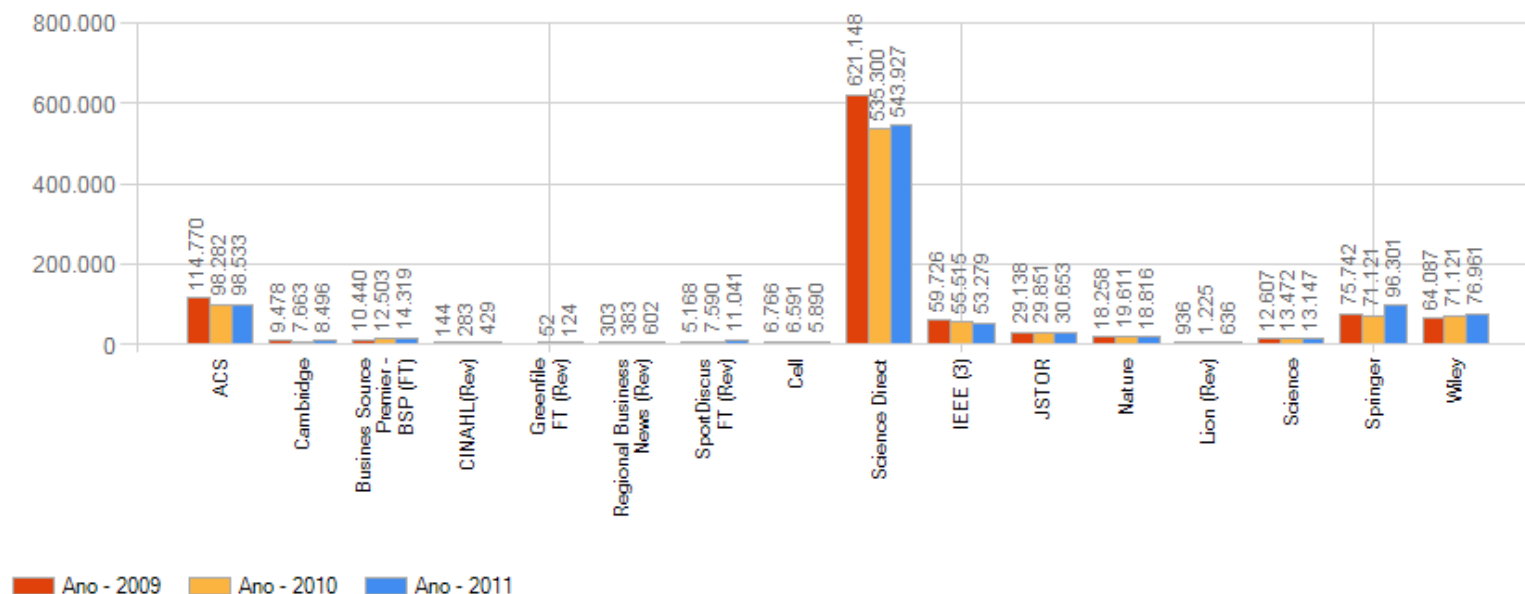


III - Análise xeral da colección de e-Revistas do 2011

EVOLUCIÓN DO USO DAS REVISTAS EN PAQUETES E EN BASES DE DATOS

Contabilízanse as descargas de texto completo das revistas nos últimos tres anos. Inclúense tanto os paquetes de revistas como as BBDD para comparación.

Evolución das descargas de texto completo. 2011 -SUG.

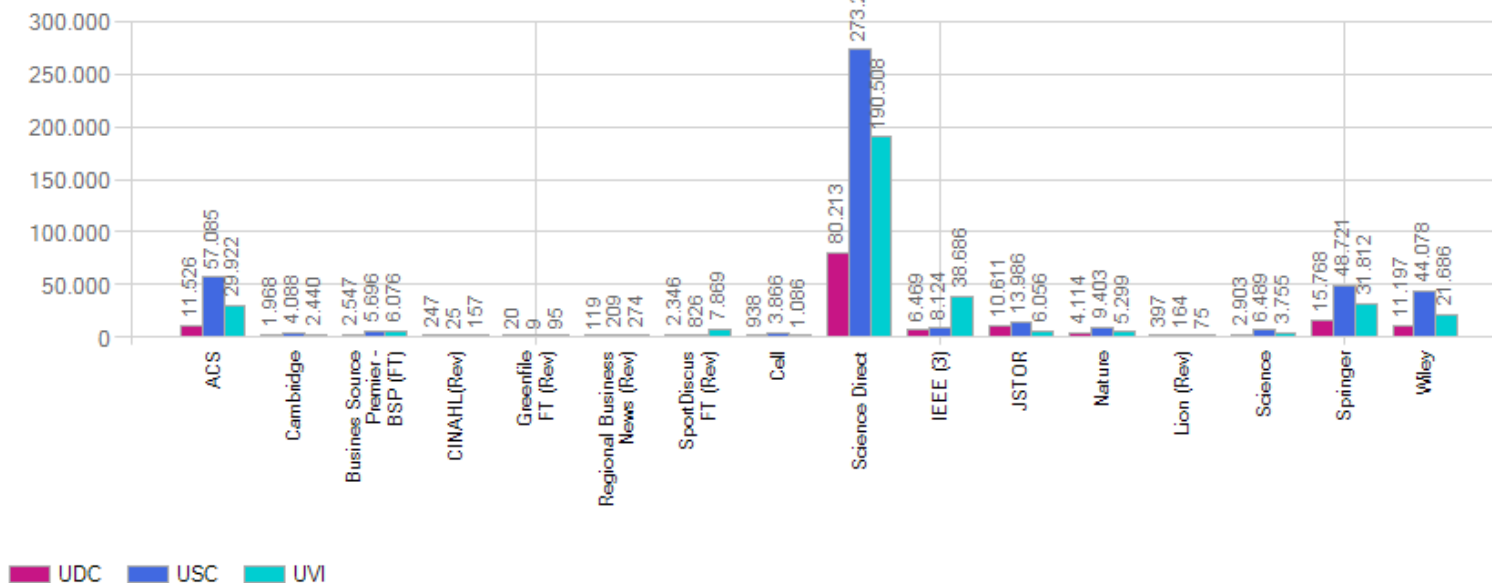


III - Análise xeral da colección de e-Revistas do 2011

USO POR UNIVERSIDADE DAS REVISTAS

Contabilízanse as descargas de texto completo das revistas por universidade. Inclúense tanto os paquetes de revistas como as BBDD para comparación.

Descargas de texto completo. 2011 - SUG.



ESTUDO DOS USUARIOS POTENCIAIS DOS E-RECURSOS DE BUGALICIA

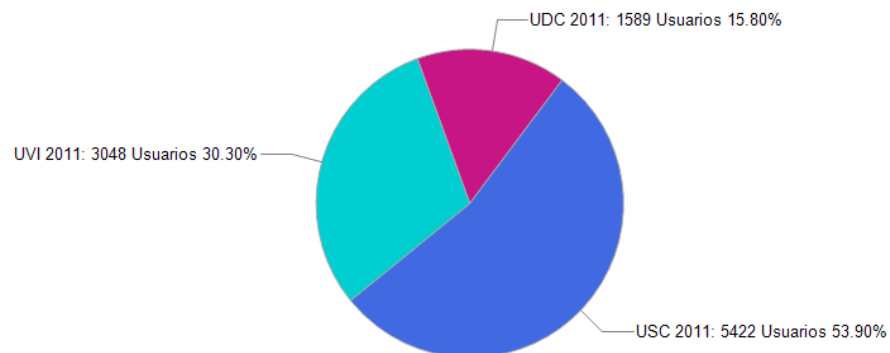


IV - Estudio dos usuarios potenciales dos e-Recursos de BUGalicia

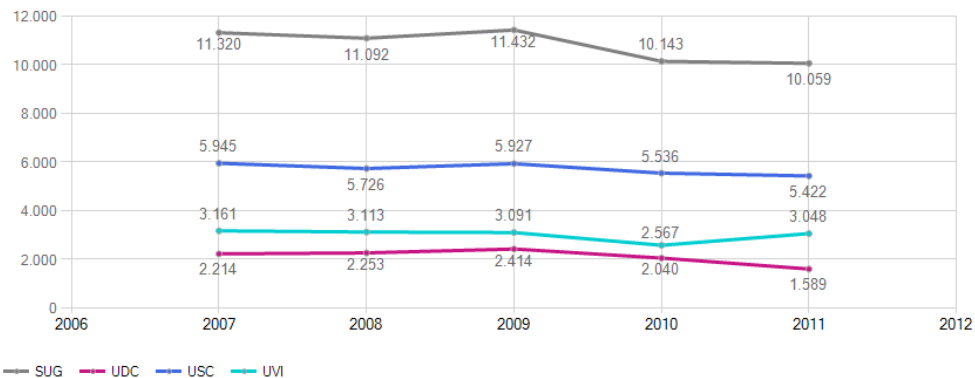
USUARIOS POTENCIAIS

Contabilízase o número de usuarios potenciales e por ámbito do coñecemento

Usuarios Potenciais (PDI e Alumnos de 3º Ciclo) . 2011 -SUG.



Evolución do Nº de alumnos de 3º Ciclo e PDI .SUG.

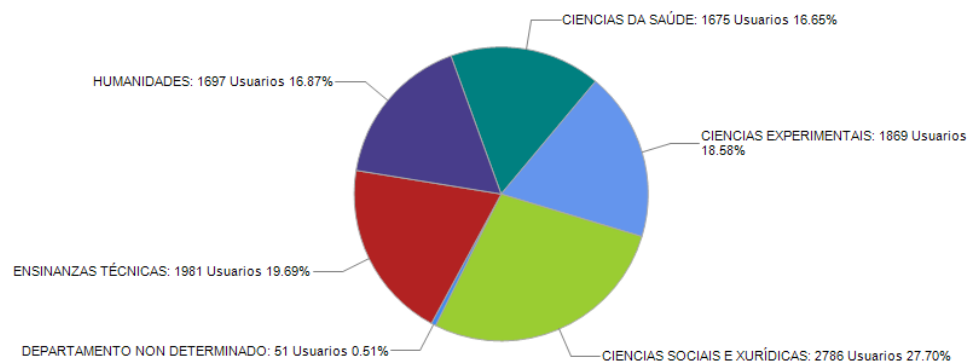


IV - Estudo dos usuarios potencias dos e-Recursos de BUGalicia

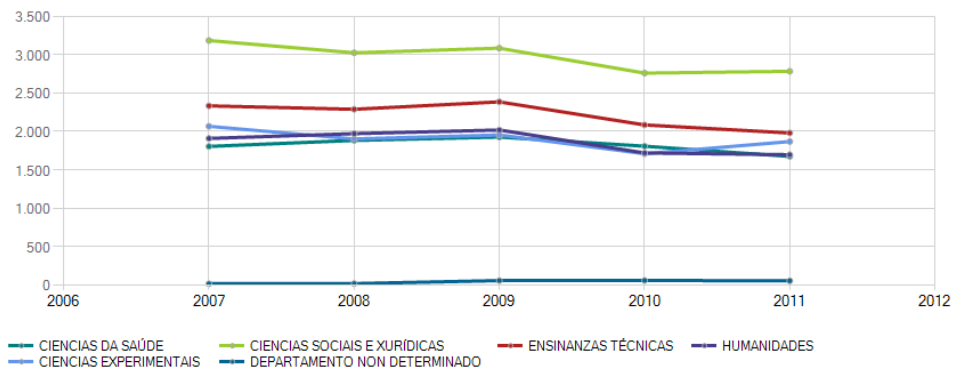
EVOLUCIÓN DOS USUARIOS POTENCIAIS

Contabilízase o número de usuarios potencias e por ámbito do coñecemento

Usuarios Potenciais por Ámbito. 2011 - SUG.



Evolución do Nº de alumnos de 3º Ciclo e PDI . SUG.

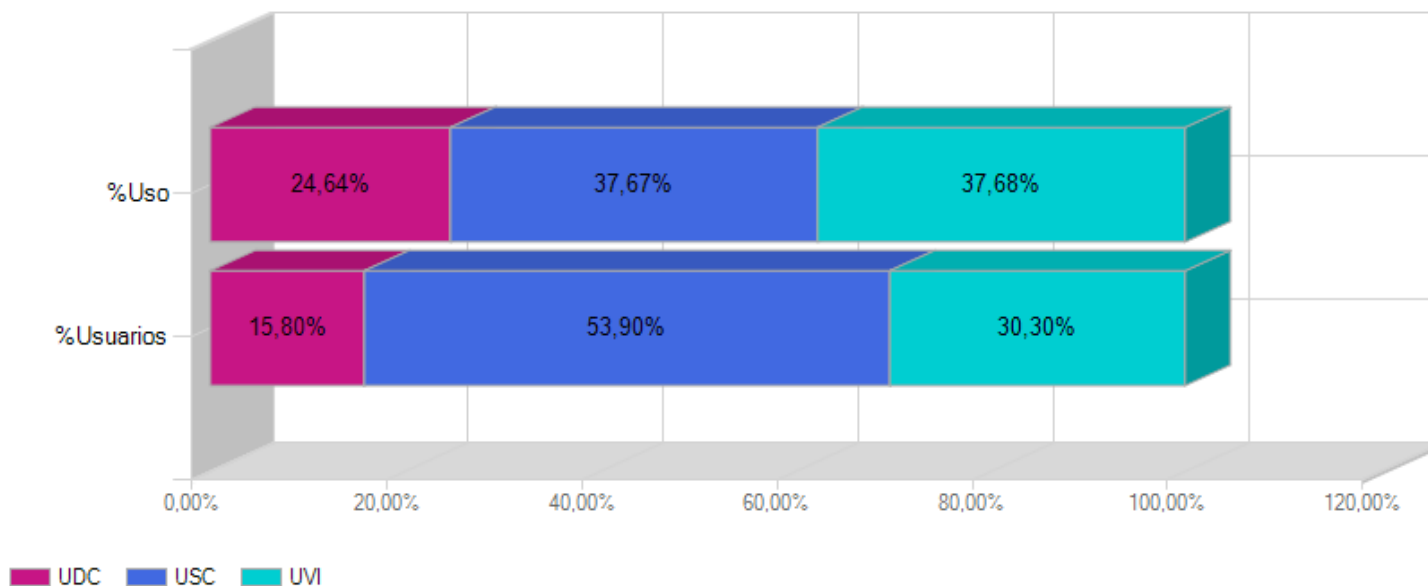


IV - Estudo dos usuarios potencias dos e-Recursos de BUGalicia

COMPARATIVA DAS TRES UNIVERSIDADES EN USO DAS BASES DE DATOS E USUARIOS POTENCIAIS

Contabilízanse a porcentaxe de cada universidade nas consultas totais ás bases de datos e o número de usuarios

Porcentaxe de consultas ás BBDD e porcentaxe de Investigadores. 2011 -SUG.

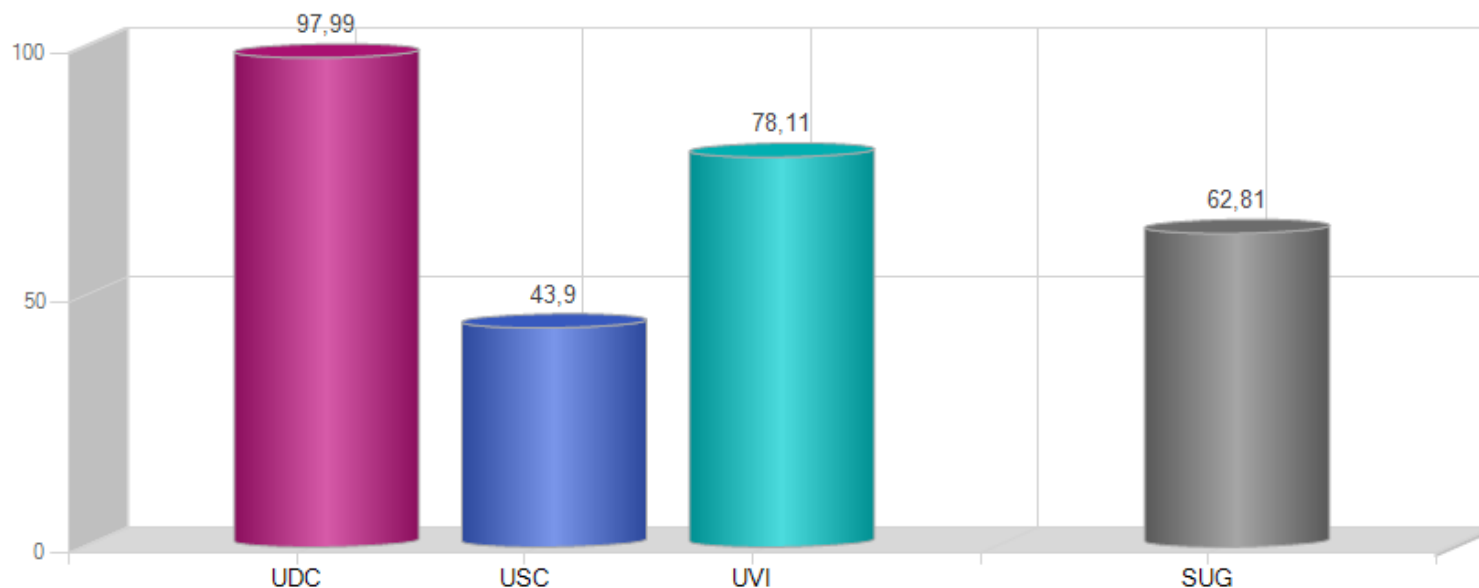


IV - Estudo dos usuarios potenciais dos e-Recursos de BUGalicia

MEDIA DE CONSULTAS POR USUARIO DAS TRES UNIVERSIDADES

Contabilízanse o número medio de consultas ás BBDD por cada usuario potencial de cada universidade

Media de Consultas por Usuario as Bases de Datos. 2011 -SUG.

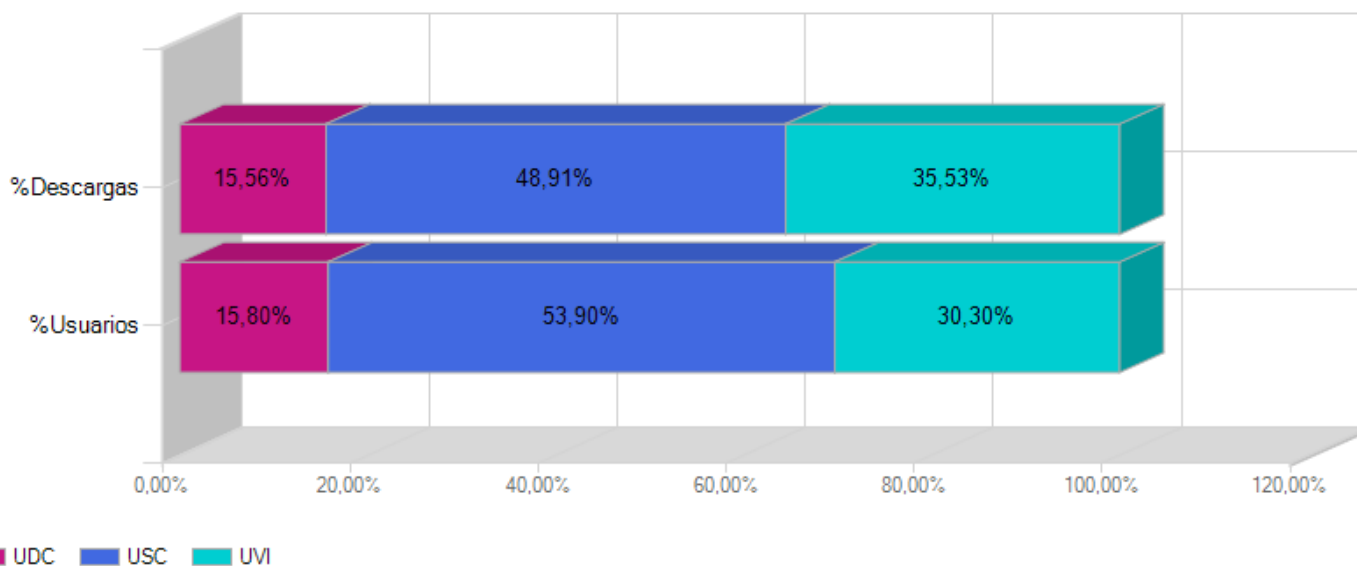


IV - Estudo dos usuarios potencias dos e-Recursos de BUGalicia

USO DAS REVISTAS FRONTE A USUARIOS POTENCIAIS

Contabilízanse as descargas de texto completo das revistas en paquetes e en Bases de Datos

Porcentaxe de Descargas de Revistas e porcentaxe de Investigadores. 2011 -SUG.

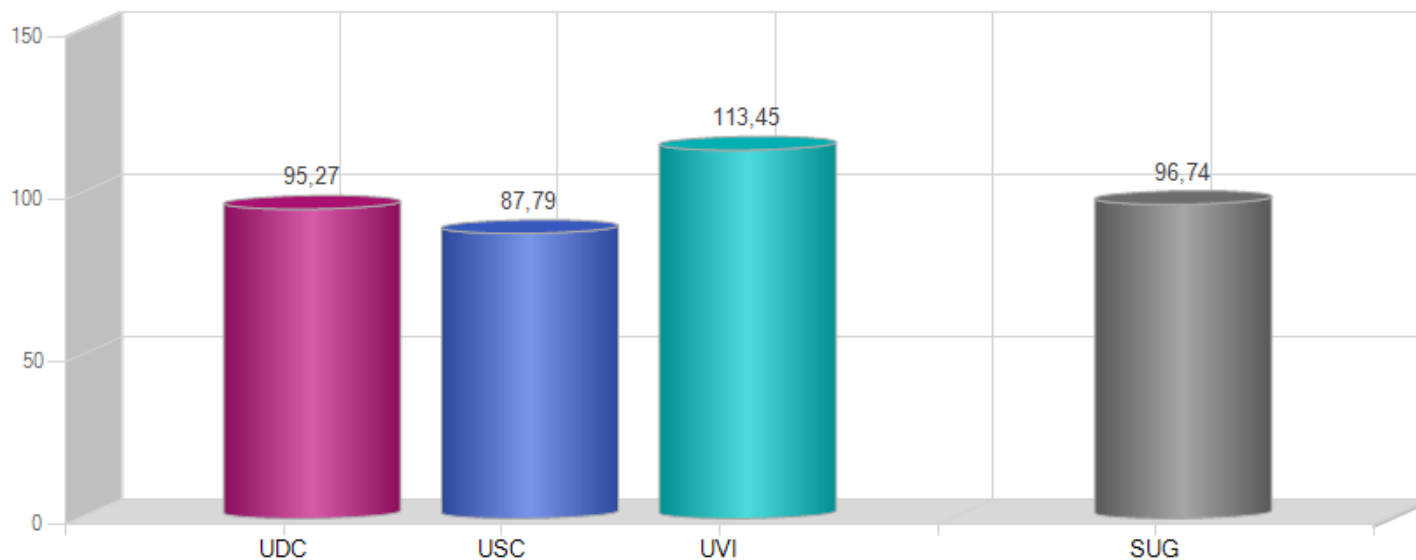


IV - Estudio dos usuarios potencias dos e-Recursos de BUGalicia

USO DAS REVISTAS FRONTE A USUARIOS POTENCIAIS

Contabilízanse a media por usuario potencial das descargas de texto completo das revistas en paquetes e en Bases de Datos

Media de Descargas de Revistas por Usuario. 2011 - SUG.



ESTUDO DE USO DOS TÍTULOS DE E-REVISTAS DO 2011

bugalicia



V - Estudo de uso dos títulos de e-Revistas do 2011

RANGOS DE USO DOS TÍTULOS DE REVISTAS

No estudo de uso pormenorizado téñense en conta só, de entre os títulos que poidan aparecer nas estatísticas dos provedores, os títulos que expresamente figuran nas listaxes de títulos contratadas.

- **Uso Baixo** para 10 ou menos usos ($\text{Uso} \leq 10$)
- **Uso Medio** para máis de 10 pero igual ou menos que 50 ($10 > \text{Uso} \leq 50$)
- **Uso Alto** para máis de 50 pero igual ou menos que 100 ($50 > \text{Uso} \leq 100$)
- **Uso Moi Alto** para máis de 100 ($\text{Uso} > 100$)

O estudo de uso pormenorizado límitase aos paquetes dos oito editores da táboa seguinte:

Recurso	Nº Tit.	Uso Total	Nº Tit. Sen Uso	%Tit. Sen Uso	Nº Tit. Uso Baixo	%Tit. Uso Baixo	Nº Tit. Uso Medio	%Tit. Uso Medio	Nº Tit. Uso Alto	%Tit. Uso Alto	Nº Tit. Uso Moi Alto	%Tit. Uso Moi Alto
ACS	50	98.533	1	2,00%	2	4,00%	4	8,00%	2	4,00%	41	82,00%
Cambridge	265	8.245	37	13,96%	99	37,36%	88	33,21%	19	7,17%	22	8,30%
Cell	11	5.890	0	0,00%	1	9,09%	0	0,00%	0	0,00%	10	90,91%
IEEE Journals	423	25.808	101	23,88%	130	30,73%	88	20,80%	36	8,51%	68	16,08%
JSTOR	412	30.071	20	4,85%	81	19,66%	161	39,08%	70	16,99%	80	19,42%
Science Direct	2.090	542.467	144	6,89%	348	16,65%	436	20,86%	258	12,34%	904	43,25%
Springer	1.203	85.808	53	4,41%	326	27,10%	450	37,41%	147	12,22%	227	18,87%
Wiley	568	73.182	75	13,20%	133	23,42%	143	25,18%	76	13,38%	141	24,82%

ACS: só se teñen en conta os 50 títulos cabeceira nos que o provedor acumula as estatísticas.

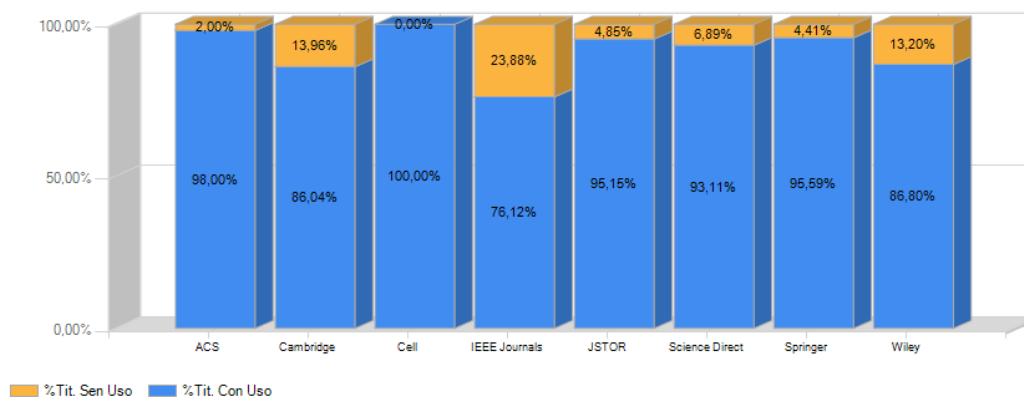
IEEE: o estudo ten en conta os 423 títulos que aparecen nas estatísticas dos provedores en lugar dos 399 do listado consorciado ao contar con toda a súa colección subscrita.

JSTOR: no estudo só se teñen en conta 412 títulos que aparecen na estatística, descártanse da mesma os títulos que non pertencen as coleccións contratadas Arts & Sciences I, II e III

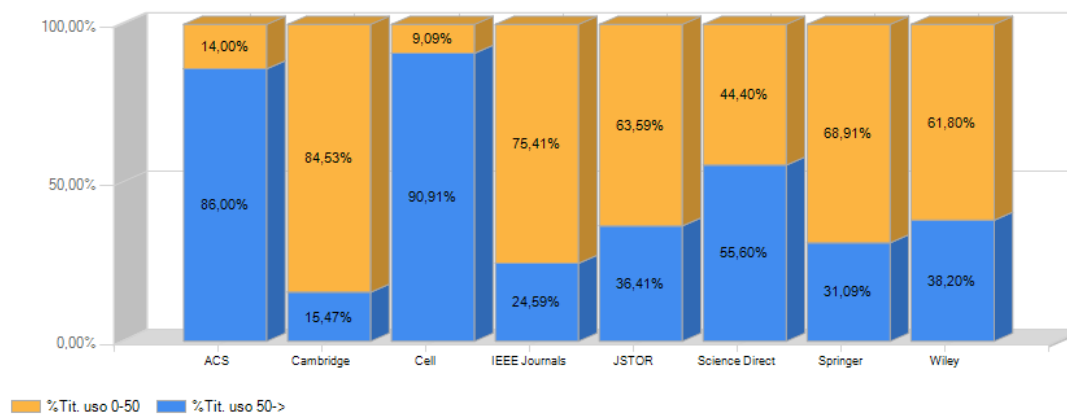
V - Estudio de uso dos títulos de e-Revistas do 2011

USO NO SUG

Porcentaxe de Títulos Usados /Non usados. 2011 - SUG.



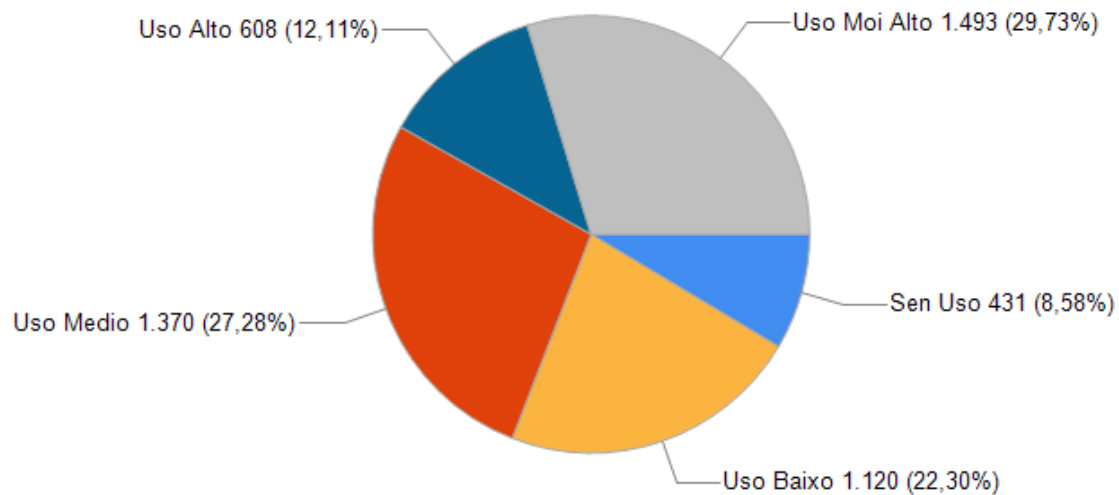
Porcentaxe de Títulos usados máis de cincuenta veces. 2011 - SUG.



V - Estudo de uso dos títulos de e-Revistas do 2011

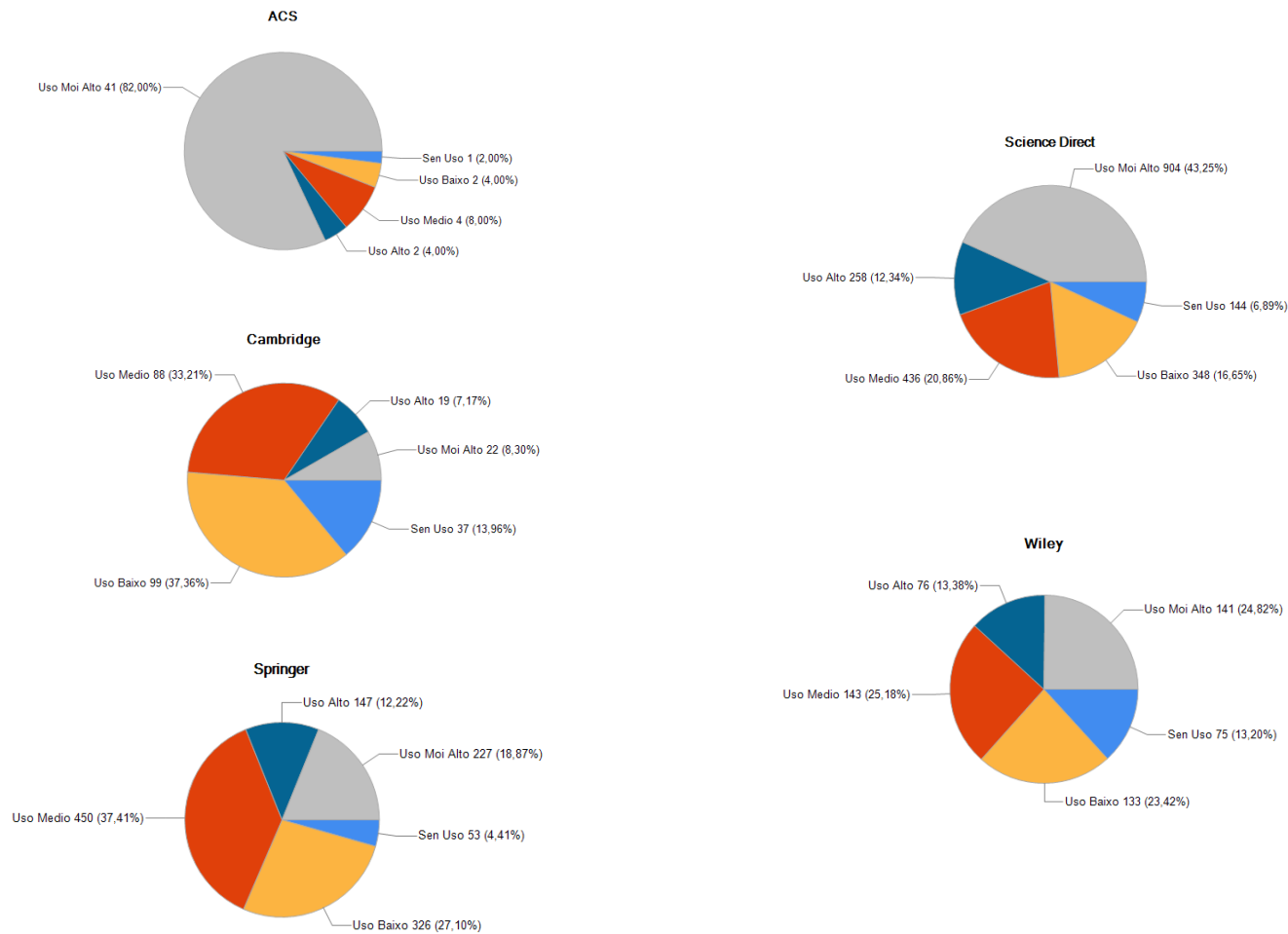
USO NO SUG

Títulos por Rango de Uso. 2011 - SUG.



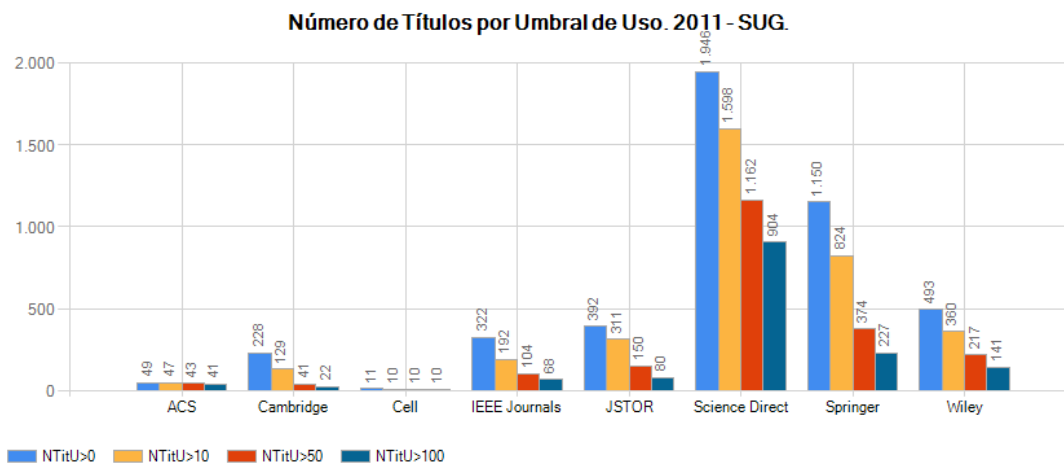
V - Estudo de uso dos títulos de e-Revistas do 2011

USO NO SUG

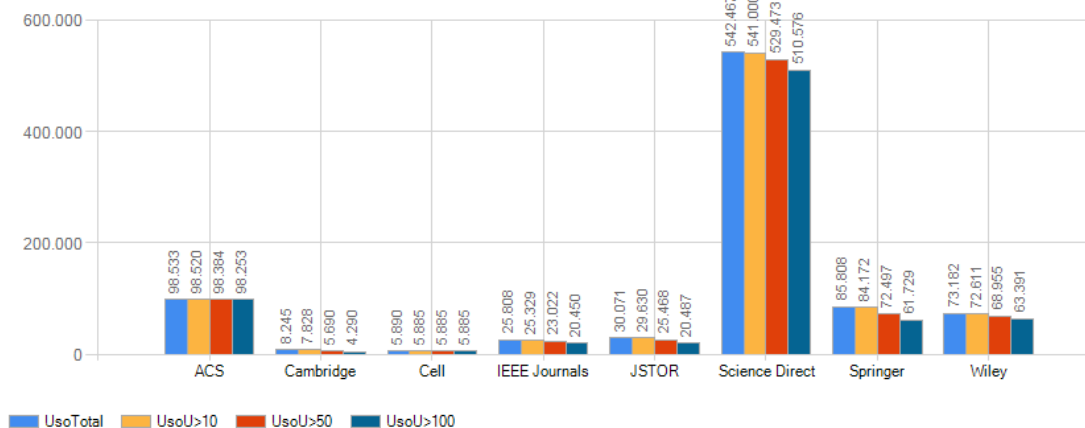


V - Estudo de uso dos títulos de e-Revistas do 2011

USO NO SUG

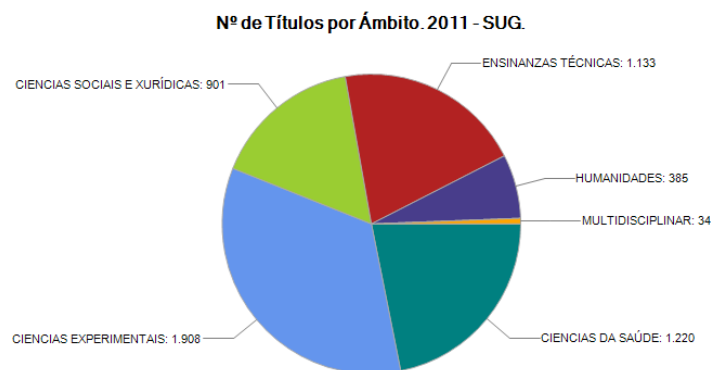


Descargas por Umbrais de Uso. 2011 - SUG.



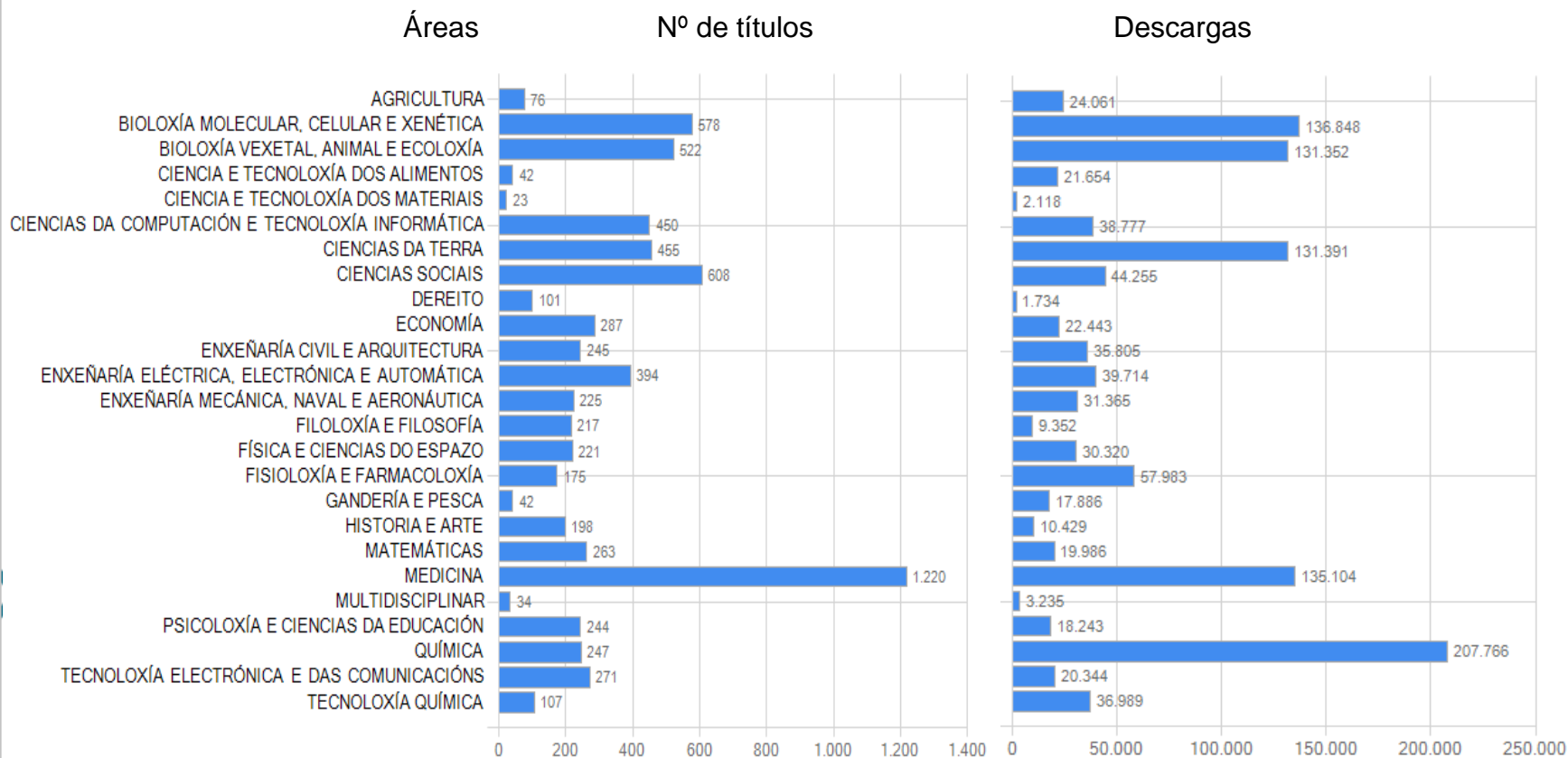
V - Estudo de uso dos títulos de e-Revistas do 2011

USO NO SUG



V - Estudo de uso dos títulos de e-Revistas do 2011

USO NO SUG

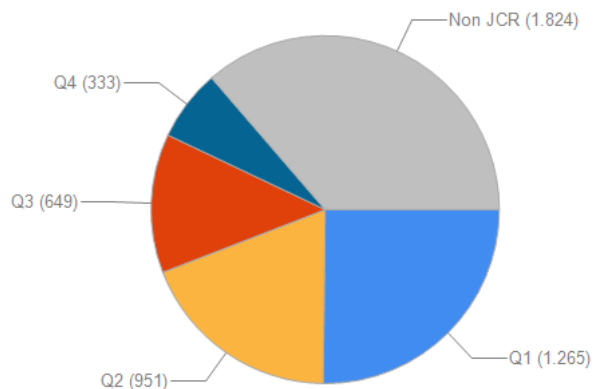


V - Estudo de uso dos títulos de e-Revistas do 2011

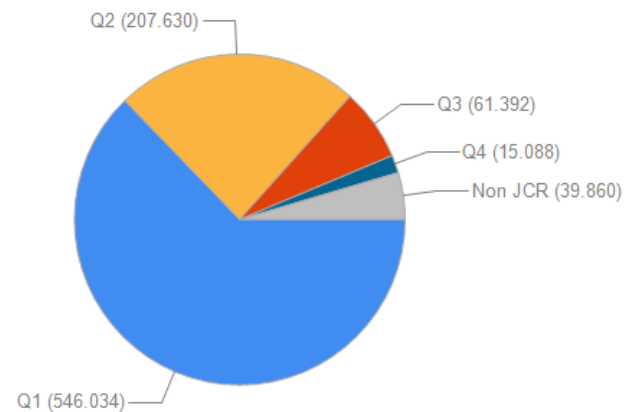
TÍTULOS POR CUARTIL DO JCR

Proporción de títulos da colección consorciada 2011 segundo o mellor cuartil acadado nas disciplinas do JCR 2010

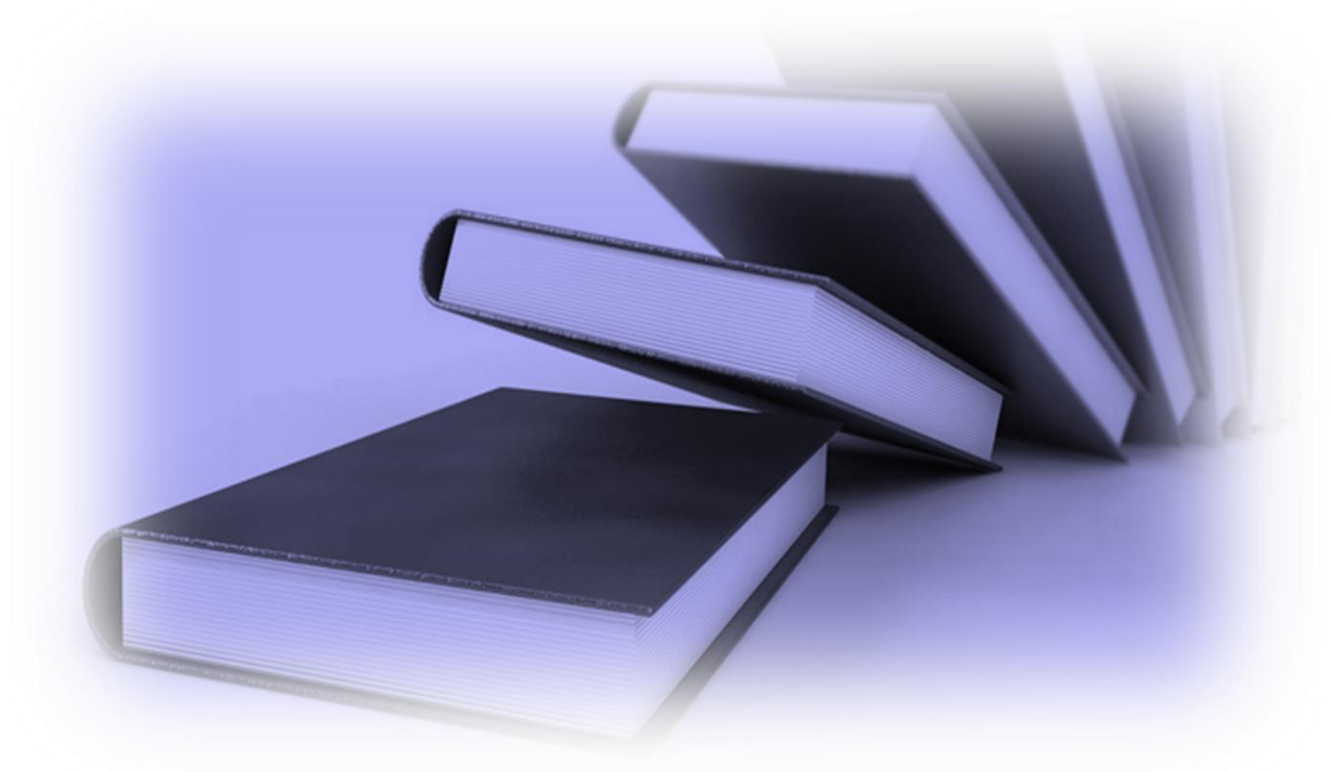
Nº de Títulos por Cuartil do JCR. 2011 - SUG. C.C.



Descargas por Cuartil do JCR. 2011 - SUG. C.C.



ACCESO ÁS MONOGRAFÍAS DE BUGALICIA

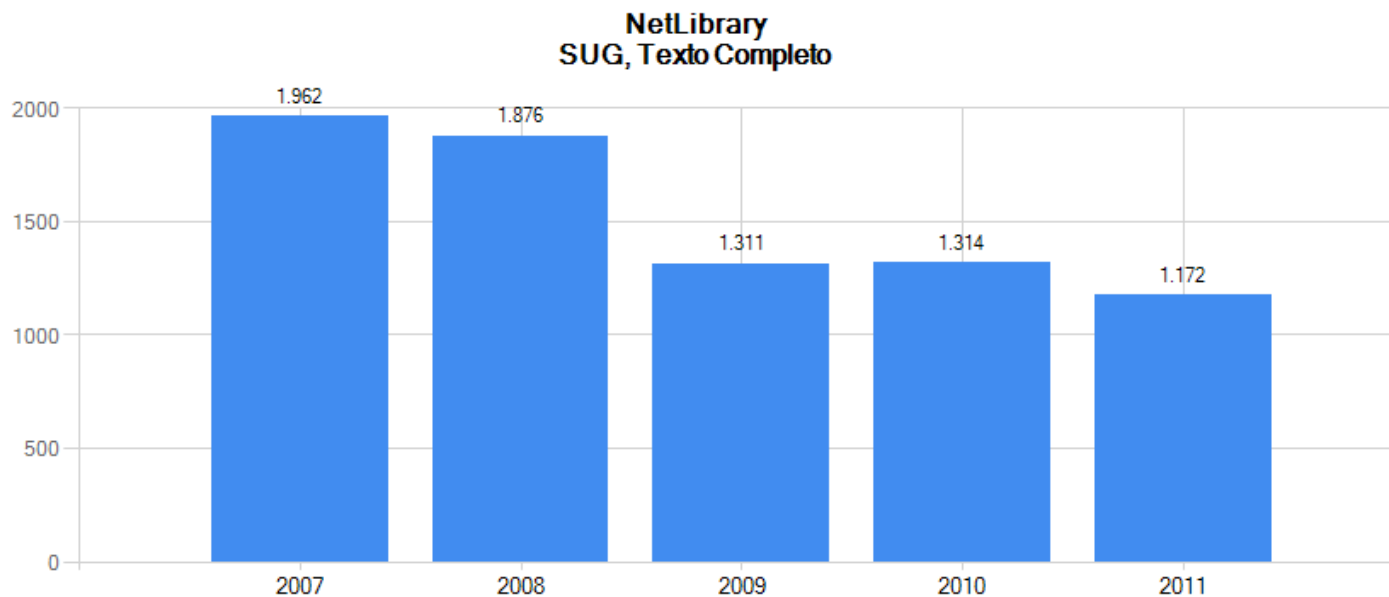


VI - Acceso as monografías de BUGalicia

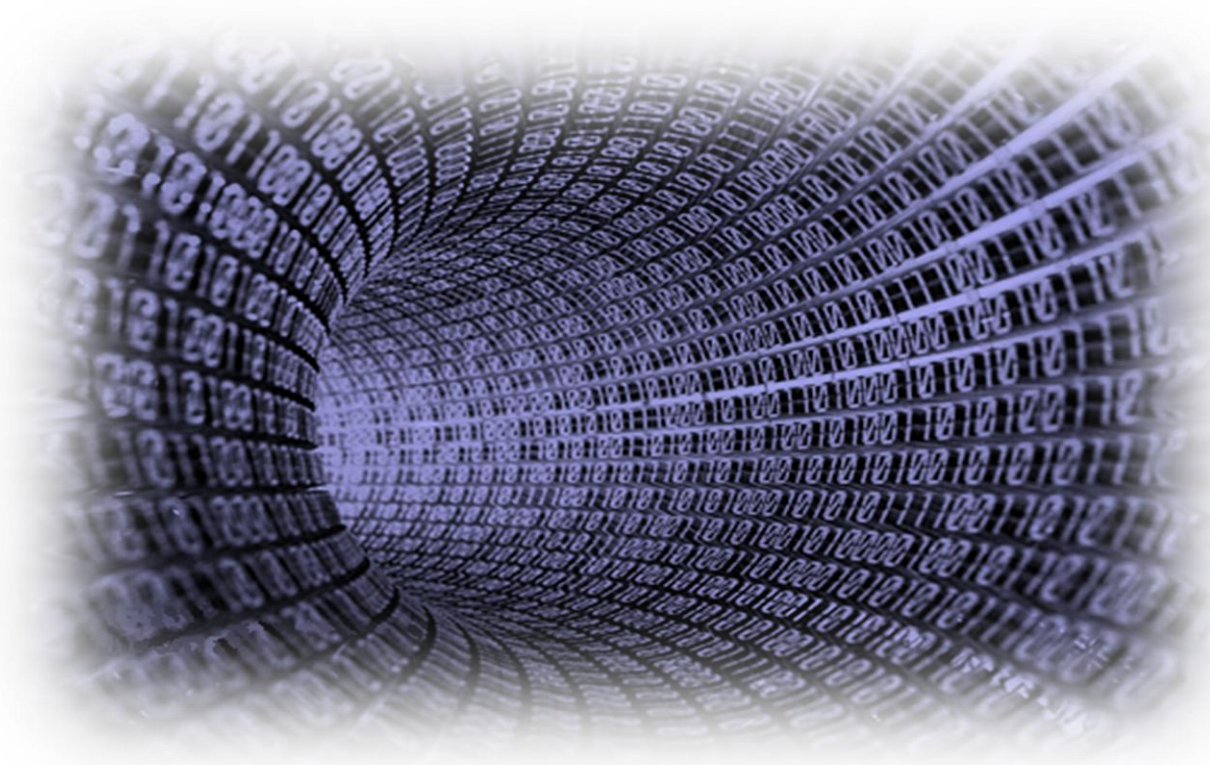
EVOLUCIÓN DAS DESCARGAS DE NETLIBRARY

Descargas de texto completo das monografías de Netlibrary, incluídos os títulos de compra e de libre acceso.

As descargas de IEEE Standars e IEEE Conferences and Proceedings foron engadidas ao estudio xeral dos paquetes de revistas xunto con IEEE Journals ao tratarse de un único paquete.



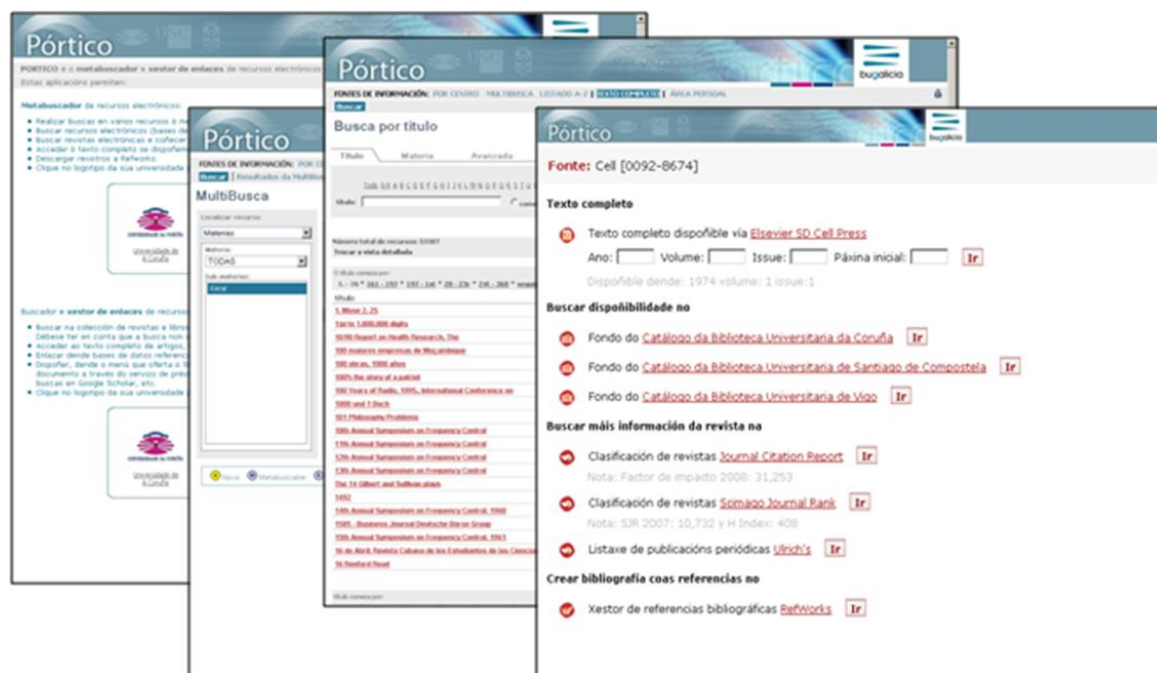
INFRAESTRUTURAS E TECNOLOXÍA



VII - Infraestruturas e tecnoloxía

PÓRTICO : METABUSCADOR E XESTOR DE ENLACES

Pórtico é un servizo de busca simultánea e recuperación de información que se adquire no ano 2006. Está composto por dúas ferramentas destinadas a xestión dos recursos electrónicos consorciados e individuais de cada unha das bibliotecas universitarias co financiamento da Dirección Xeral de I+D da Consellería de Innovación e Industria; un xestor de enlaces (SFX) e un metabuscador de recursos (Metalib). Ó longo do 2007 lévase a cabo a implantación do xestor de enlaces SFX, coordinado dende BUGalicia, poñéndose en produción en xaneiro de 2008.



Á conxunción de ambas ferramentas se lle bautiza co nome de PORTICO : <http://portico.bugalicia.org>

VII - Infraestructuras e tecnoloxía

PÓRTICO : METABUSCADOR E XESTOR DE ENLACES

Durante todo o 2011, continúan levaron a cabo tarefas de mantemento, de configuración e parametrización de ámbolos dous sistemas:

- *Activación, desactivación e configuración de recursos consorciados no metabuscador.*
- *Clasificación de recursos e descrición documental.*
- *Actualización e mantemento dos listados de revistas electrónicas do xestor de enlaces.*
- *Xestión e revisión das altas e baixas dos recursos consorciados*
- *Resolución de incidencias e conversas con editores e Greendata/Exlibris.*
- *Modificacións nas interfaces do metabuscador e xestor de enlaces.*

RECURSOS EN PÓRTICO

Con data 31 de decembro de 2011 o número de recursos electrónicos dispoñibles dende Pórtico era de:

- *Número de recursos electrónicos referenciais configurados no **metabuscador**:*
 - *UDC : 101 recursos*
 - *USC : 126 recursos*
 - *UVI : 96 recursos*
 - *BUG : 80 recursos*
- *Número de revistas electrónicas activadas no **xestor de enlaces**:*
 - *UDC : 35.408 títulos*
 - *USC : 69.672 títulos*
 - *UVI : 81.290 títulos*
 - *BUG : 33.591 títulos*

VII - Infraestruturas e tecnoloxía

AVALIACIÓN DE FERRAMENTAS DE DESCUBRIMENTO

No ano 2011 o persoal do CBUG conxuntamente co persoal das tres universidades do SUG asignadas ó grupo de traballo correspondente, levou a cabo tarefas de análise e avaliación de novas ferramentas de descubrimento (Discovery Tools).

Os catálogos de nova xeración aportan melloras na procura, facilidades web 2.0 e enriquecemento de contido dos rexistros. e permiten mellorar as procuras seleccionando os resultados a partir de facetas e incluír nos mesmos non só os documentos do catálogo tradicional senón, ademais, os doutras bases de datos ou repositorios institucionais.

Os descubridores ofrecen entre as súas principais características un enriquecemento nos rexistros, opcións da web 2.0, atopar toda a información desde unha soa procura e unha nova experiencia na forma de buscar información, a Googelización, xa que aos usuarios non lles bastan os mecanismos tradicionais de procura.

No mercado existen varios produtos pero os inicialmente estudados foron: Primo (Exlibris), Encore (Innovative), WorldCat Local (OCLC), Summon (Serials Solution) e EBSCO Discovery Service (EBSCO)



VII - Infraestructuras e tecnoloxía

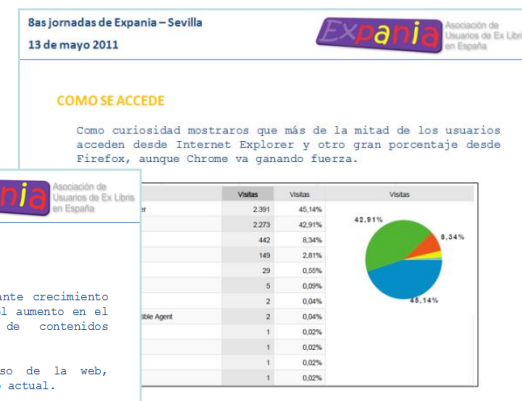
ASOCIACIÓN DE USUARIOS (EXPANIA)

Durante o ano 2011 o Consorcio de Bibliotecas Universitarias de Galicia seguiu a colaborar con EXPANIA dando soporte á web da asociación.

Persoal do Consorcio acudiu á reunión anual levada a cabo en Sevilla os días 12 e 13 de maio en representación das 3 universidades galegas e participando cunha presentación avaliativa de uso da web.



The screenshot shows the Expania website with a purple header. The main content area features a search bar, a navigation menu, and a central section titled "8ª Jornadas de Expania - Sevilla, 12 y 13 de mayo 2011". Below this, there are links for "Programa (PDF)", "Presentaciones (PPT)", "Informe de la Junta y otra documentación", "Album de fotos", and "Resultados cuestionario de evaluación". A photo of the event attendees is displayed. The footer includes logos for sponsors like GRONDATA, CSIC, and Casa de la Ciencia.



**8as Jornadas de Expania - Sevilla
13 de mayo 2011**

COMO SE ACCEDE

Como curiosidad mostramos que más de la mitad de los usuarios acceden desde Internet Explorer y otro gran porcentaje desde Firefox, aunque Chrome va ganando fuerza.

Browser	Visitas	Porcentaje
Internet Explorer	2.391	45,14%
Firefox	2.273	42,91%
Google Chrome	462	8,34%
Safari	149	2,81%
Opera	29	0,55%
Alteon	5	0,09%
Other	2	0,04%
Site Agent	1	0,02%
...	1	0,02%
...	1	0,02%

The slide also includes a pie chart showing the distribution of browser usage: Internet Explorer (45.14%), Firefox (42.91%), Google Chrome (8.34%), Safari (2.81%), Opera (0.55%), Alteon (0.09%), Other (0.04%), Site Agent (0.02%), and another category (0.02%).



**8as Jornadas de Expania - Sevilla
13 de mayo 2011**

Evolución frente año anterior

El último año se ha experimentado un importante crecimiento en el uso de la web. A esto ha contribuido el aumento en el número de usuarios y del incremento de contenidos (especialmente el manualillo SFX).

Aquí vemos una gráfica comparativa del uso de la web, prácticamente siempre superior en el ejercicio actual.



The line graph shows website visits over time. The Y-axis represents visits, ranging from 350 to 750. The X-axis shows dates from May 2010 to February 2011. Two data series are plotted: a blue line for the period 10 de mayo de 2010 - 10 de mayo de 2011 and a green line for the period 9 de mayo de 2009 - 9 de mayo de 2010. The blue line generally shows higher visit counts than the green line, indicating an increase in website usage over the period.

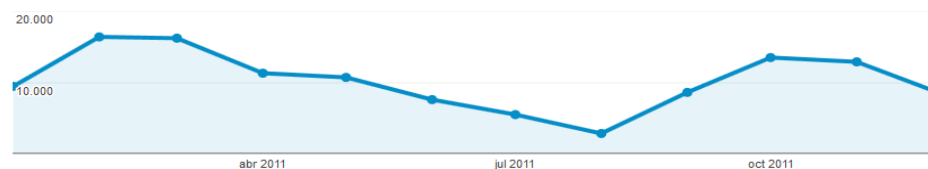
VII - Infraestructuras e tecnoloxía

ESTADÍSTICAS DE USO DOS SERVIZOS WEB

Durante o ano 2011 podemos ver os seguintes niveis de uso dos servizos web de BUGalicia:

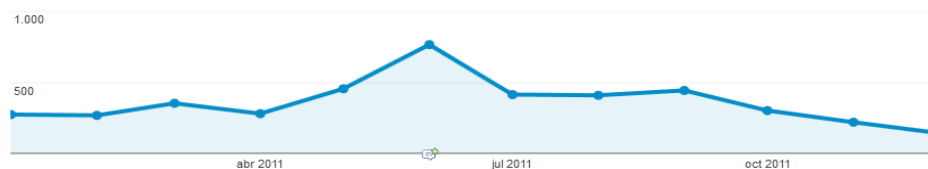
WWW.BUGALICIA.ORG

- 123.335 Visitas
- 48.802 Visitantes exclusivos
- 188.838 Páxinas vistas
- 1,53 Páxinas/visita
- 00:02:10 Duración media da visita
- 75,46% Porcentaxe de rebote
- 36,75% Porcentaxe de visitas novas



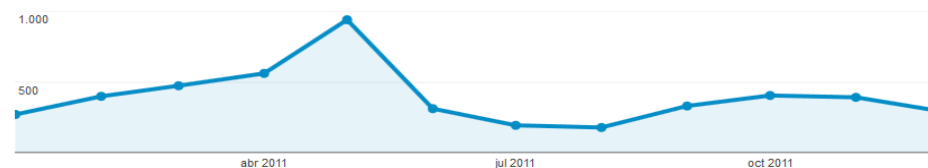
WWW.CBUG.ES

- 4.329 Visitas
- 2.780 Visitantes exclusivos
- 11.434 Páxinas vistas
- 2,64 Páxinas/visita
- 00:02:06 Duración media da visita
- 47,40% Porcentaxe de rebote
- 62,00% Porcentaxe de visitas novas



WWW.EXPANIA.ES

- 4.742 Visitas
- 3.321 Visitantes exclusivos
- 15.829 Páxinas vistas
- 3,34 Páxinas/visita
- 00:03:07 Duración media da visita
- 51,05% Porcentaxe de rebote
- 67,63% Porcentaxe de visitas novas



VII - Infraestructuras e tecnoloxía

DESENVOLVEMENTOS WEB

*Durante o 2011 non houbo cambios nos servizos web do CBUG. Mantéñense os dominios www.cbug.es como web institucional do Consorcio, o dominio www.bugalicia.org como web para a difusión dos recursos. Se mantén a difusión nas redes 2.0, aumentando o número de seguidores habituais a través de **Facebook** (150 seguidores) e **Twitter** (240 seguidores).*

UNIFICACIÓN DO ACCESO Á INFORMACIÓN SOBRE OS E-RECURSOS DO CBUG

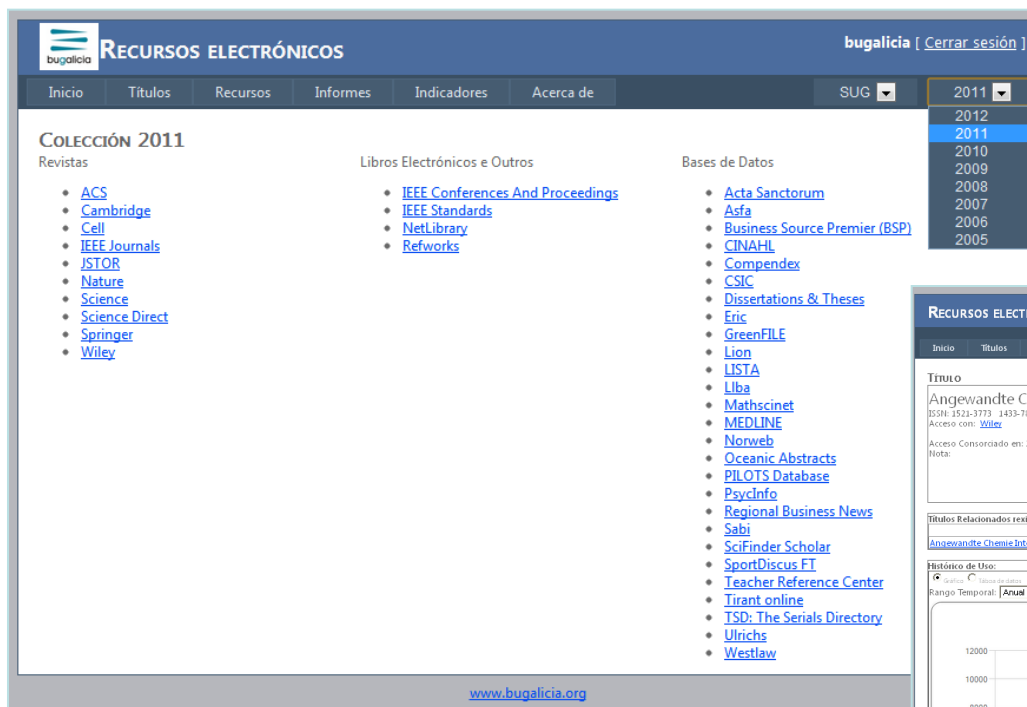
Aplicación propia: <http://erm.bugalicia.org>

Creación dunha base de datos para a análise das coleccións e un contorno web de consulta para as universidades co obxectivo de manter un punto centralizado con información normalizada e unificada iniciárase o desenvolvemento dunha aplicación con acceso web restrinxido.

Esta aplicación facilitará a consulta da información proporcionada polo CBUG sobre os recursos consorciados de xeito que as tres bibliotecas universitarias integrantes do consorcio poidan consultar as listaxes de e-recursos, as súas estatísticas de acceso e os informes que sexan de interese tanto a nivel de cada universidade como do global do SUG.

VII - Infraestructuras e tecnoloxía

Aplicación propia: <http://erm.bugalicia.org>



bugalicia [Cerrar sesión]

Inicio Títulos Recursos Informes Indicadores Acerca de **SUG** 2011

2012
2011
2010
2009
2008
2007
2006
2005

COLECCIÓN 2011

Revistas

- [ACS](#)
- [Cambridge](#)
- [Cell](#)
- [IEEE Journals](#)
- [JSTOR](#)
- [Nature](#)
- [Science](#)
- [Science Direct](#)
- [Springer](#)
- [Wiley](#)

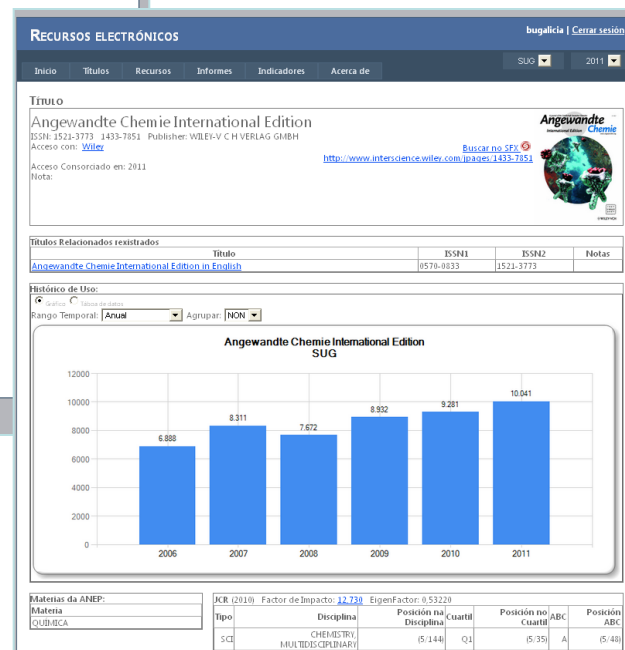
Libros Electrónicos e Outros

- [IEEE Conferences And Proceedings](#)
- [IEEE Standards](#)
- [NetLibrary](#)
- [Refworks](#)

Bases de Datos

- [Acta Sanctorum](#)
- [Asfa](#)
- [Business Source Premier \(BSP\)](#)
- [CINAHL](#)
- [Compendex](#)
- [CSIC](#)
- [Dissertations & Theses](#)
- [Eric](#)
- [GreenFILE](#)
- [Lion](#)
- [LISTA](#)
- [Libra](#)
- [Mathscinet](#)
- [MEDLINE](#)
- [Norweb](#)
- [Oceanic Abstracts](#)
- [PILOTS Database](#)
- [PsycInfo](#)
- [Regional Business News](#)
- [Sabi](#)
- [SciFinder Scholar](#)
- [SportDiscus FT](#)
- [Teacher Reference Center](#)
- [Tirant online](#)
- [TSD: The Serials Directory](#)
- [Ulrichs](#)
- [Westlaw](#)

www.bugalicia.org



RECURSOS ELECTRÓNICOS bugalicia [Cerrar sesión]

Inicio Títulos Recursos Informes Indicadores Acerca de **SUG** 2011

TÍTULO

Angewandte Chemie International Edition

ISSN1: 1521-3773 ISSN2: 1433-7851 Publisher: WILEY-VCH VERLAG GMBH
 Acceso con: [Wiley](#) [Buscar no SFE](#)

Acceso Consorciado en: 2011
 Nota: <http://www.interscience.wiley.com/jpages/1433-7851>

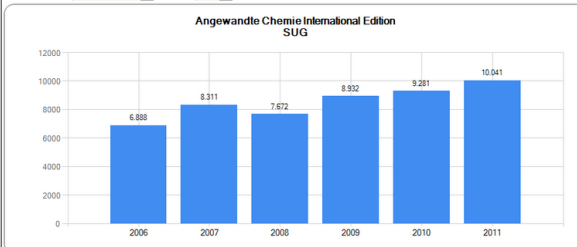
Títulos Relacionados Indexados

Título	ISSN1	ISSN2	Notas
Angewandte Chemie International Edition in English	0570-0833	1521-3773	

Histórico de Uso:

Rango Temporal: Anual Agrupar: [NON]

Angewandte Chemie International Edition SUG



Año	Uso
2006	6.888
2007	8.311
2008	7.672
2009	8.932
2010	9.281
2011	10.041

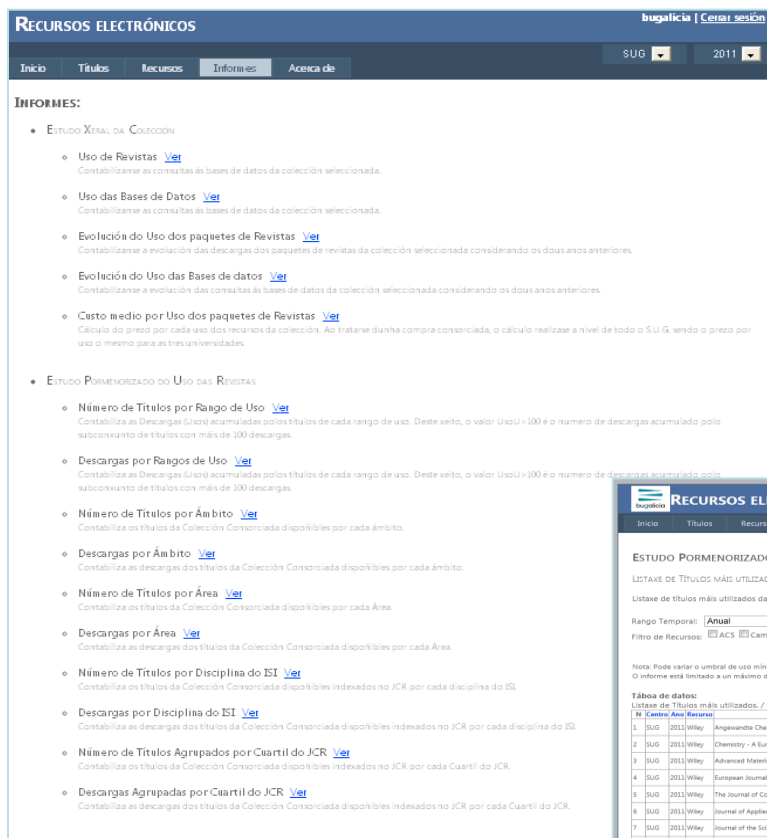
Materia da ANEP:

Materia	JCR (2010) Factor de Impacto: 12.720 EigenFactor: 0.53220
QUÍMICA	

Tipo	Disciplina	Posición na Disciplina	Cuartil	Posición no Cuartil ABC	Posición ABC
SCI	CHEMISTRY, MULTIDISCIPLINARY	(5.144)	Q1	(5.35)	A

VII - Infraestruturas e tecnoloxía

Aplicación propia: <http://erm.bugalicia.org>



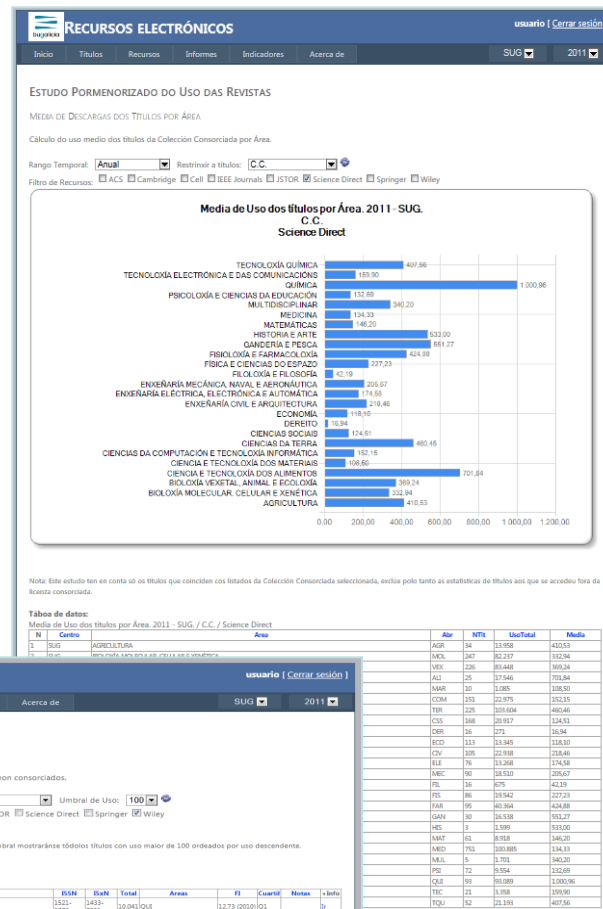
RECURSOS ELECTRÓNICOS | bugalicia | Cerrar sesión

Inicio | Títulos | Recursos | Informes | Acerca de

SUG 2011

INFORMES:

- ESTUDIO XERAL DA COLECCIÓN
 - Uso de Revistas [Ver](#)
Consultar as consultas ás bases de datos da colección seleccionada.
 - Uso das Bases de Datos [Ver](#)
Consultar as consultas ás bases de datos da colección seleccionada.
 - Evolución do Uso dos paquetes de Revistas [Ver](#)
Consultar a evolución das descargas dos paquetes de revistas da colección seleccionada considerando os dous anos anteriores.
 - Evolución do Uso das Bases de datos [Ver](#)
Consultar a evolución das consultas ás bases de datos da colección seleccionada considerando os dous anos anteriores.
 - Custo medio por Uso dos paquetes de Revistas [Ver](#)
Cálculo do prezo por cada uso dos recursos da colección. Ao tratarse dunha compra consolidada, o cálculo realízase a nivel de todo o S.U.G. sendo o prezo por uso o mesmo para as tres universidades.
- ESTUDIO PORMENORIZADO DO USO DAS REVISTAS
 - Número de Títulos por Rango de Uso [Ver](#)
Consultar as Descargas (uso) acumuladas polos títulos de cada rango de uso. Deste xeito, o valor 'Usou >100' é o número de descargas acumuladas polo subconxunto de títulos con máis de 100 descargas.
 - Descargas por Rangos de Uso [Ver](#)
Consultar as Descargas (uso) acumuladas polos títulos de cada rango de uso. Deste xeito, o valor 'Usou >100' é o número de descargas acumuladas polo subconxunto de títulos con máis de 100 descargas.
 - Número de Títulos por Ámbito [Ver](#)
Consultar os títulos da Colección Consorciada dispoñibles por cada ámbito.
 - Descargas por Ámbito [Ver](#)
Consultar as descargas dos títulos da Colección Consorciada dispoñibles por cada ámbito.
 - Número de Títulos por Área [Ver](#)
Consultar os títulos da Colección Consorciada dispoñibles por cada Área.
 - Descargas por Área [Ver](#)
Consultar as descargas dos títulos da Colección Consorciada dispoñibles por cada Área.
 - Número de Títulos por Disciplina do ISI [Ver](#)
Consultar os títulos da Colección Consorciada dispoñibles indexados no JCR por cada disciplina do ISI.
 - Descargas por Disciplina do ISI [Ver](#)
Consultar as descargas dos títulos da Colección Consorciada dispoñibles indexados no JCR por cada disciplina do ISI.
 - Número de Títulos Agrupados por Cuartil do JCR [Ver](#)
Consultar os títulos da Colección Consorciada dispoñibles indexados no JCR por cada Cuartil do JCR.
 - Descargas Agrupadas por Cuartil do JCR [Ver](#)
Consultar as descargas dos títulos da Colección Consorciada dispoñibles indexados no JCR por cada Cuartil do JCR.



RECURSOS ELECTRÓNICOS | usuario | Cerrar sesión

Inicio | Títulos | Recursos | Informes | Indicadores | Acerca de

SUG 2011

ESTUDIO PORMENORIZADO DO USO DAS REVISTAS

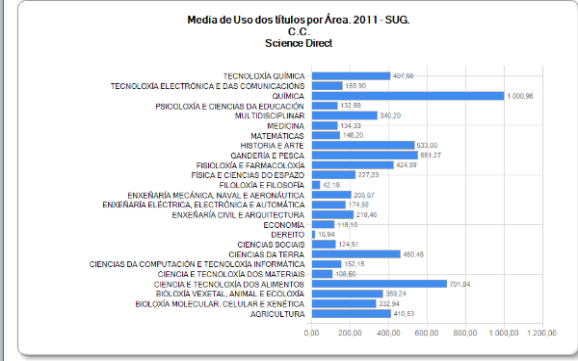
MEDIA DE DESCARGAS DOS TÍTULOS POR ÁREA

Cálculo do uso medio dos títulos da Colección Consorciada por Área.

Rango Temporal: Anual | Restringir a títulos: C.C. | Filtro de Recursos: ACS | Cambridge | Cell | IEEE Journals | JSTOR | Science Direct | Springer | Wiley

Media de Uso dos títulos por Área. 2011 - SUG.

C.C. Science Direct



Área	Media de Descargas
TECNOLOXÍA ELECTRÓNICA E DAS COMUNICACIÓNS	497.98
PSICOLOXÍA E CIENCIAS DA EDUCACIÓN	1000.98
CIENCIA E ENXENARÍA	133.88
MULTIDISCIPLINAR	340.20
MEDICINA	194.33
MATEMÁTICAS	148.20
HISTORIA E ARTE	533.00
CANCIERÍA E PESCA	661.27
1	277.23
2	424.98
3	41.19
4	209.67
5	174.69
6	219.46
7	118.00
8	10.84
9	124.91
10	151.15
11	108.80
12	701.84
13	322.94
14	410.53

Nota: Este estudo ten en conta só os títulos que coinciden cos listados da Colección Consorciada seleccionada, exclúese polo tanto as estatísticas de títulos que se accedían fora da licenza consorciada.

Táboa de datos:

Media de Uso dos títulos por Área. 2011 - SUG / C.C. / Science Direct

Nº	Área	Ab	NTs	UsosTotal	Media
1	SUG	AGRICULTURA	34	11958	410.53
2	SUG	AGRICULTURA	247	82217	332.86
3	SUG	AGRICULTURA	226	31448	139.16
4	SUG	AGRICULTURA	25	17546	701.84
5	SUG	AGRICULTURA	30	1395	46.50
6	SUG	AGRICULTURA	153	21975	143.62
7	SUG	AGRICULTURA	226	101604	449.58
8	SUG	AGRICULTURA	168	20917	124.51
9	SUG	AGRICULTURA	16	271	16.94
10	SUG	AGRICULTURA	133	11345	85.30
11	SUG	AGRICULTURA	105	22188	211.22
12	SUG	AGRICULTURA	76	11248	148.13
13	SUG	AGRICULTURA	90	18510	205.67
14	SUG	AGRICULTURA	16	876	54.75
15	SUG	AGRICULTURA	86	18142	211.00
16	SUG	AGRICULTURA	95	40364	424.88
17	SUG	AGRICULTURA	30	16538	551.27
18	SUG	AGRICULTURA	1	1	1.00
19	SUG	AGRICULTURA	63	8193	129.88
20	SUG	AGRICULTURA	715	100885	141.10
21	SUG	AGRICULTURA	1	1	1.00
22	SUG	AGRICULTURA	72	8154	113.26
23	SUG	AGRICULTURA	89	10189	113.36
24	SUG	AGRICULTURA	13	1168	89.85
25	SUG	AGRICULTURA	52	2139	41.15

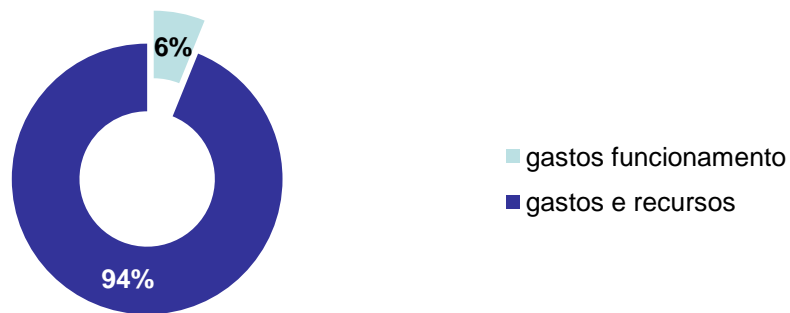
ORZAMENTOS

VIII - Orzamentos

GASTOS:

A cifra de gastos final foi de 5.266.594,10 € quedando distribuída da seguinte maneira:

- Gastos en Canons 2011 : **4.944.648,93 €** foron empregados na subscrición de recursos electrónicos.
- Gastos de funcionamento 2011 : **321.945,17 €**



A liquidación final do orzamento foi a que segue:

TOTAL INGRESO 2011	5.266.594,10 €
TOTAL GASTO 2011	5.266.594,10 €
REMANENTE TOTAL 2011	0,00 €

VIII - Orzamentos

GASTOS:

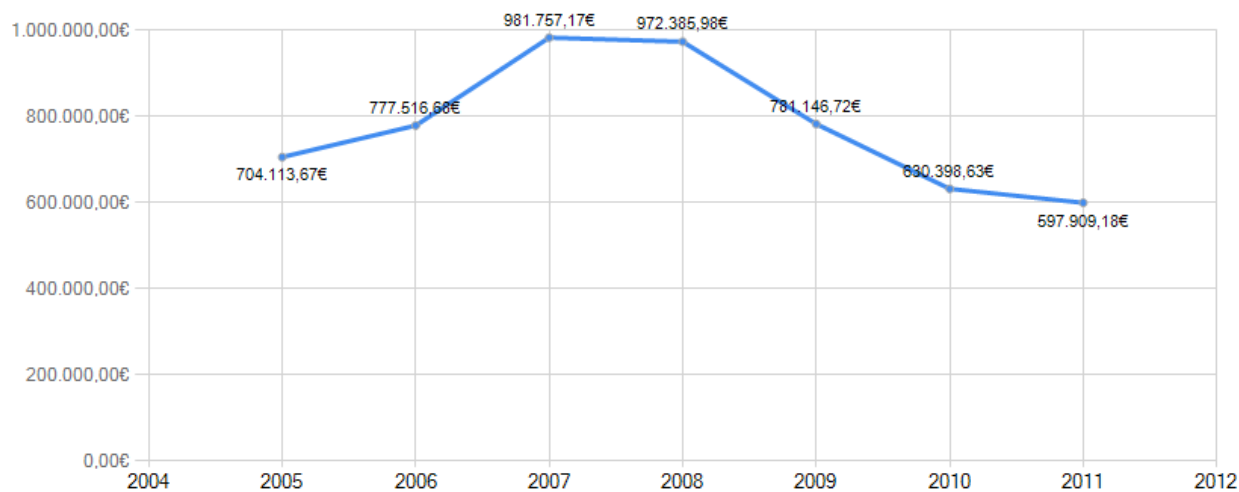
A porcentaxe da distribución do gasto en recursos electrónicos exprésase na seguintes gráficas:

	2011
BBDD	597.909,20 €
Revistas	4.303.439,63 €
Herramientas de xestión (Refworks)	43.300,10 €
TOTAL	4.944.648,92 €

A evolución do gasto en recursos electrónicos exprésase na seguinte gráfica.

Para BASES DE DATOS:

Evolución dos prezos das BBDD. 2011 - SUG.



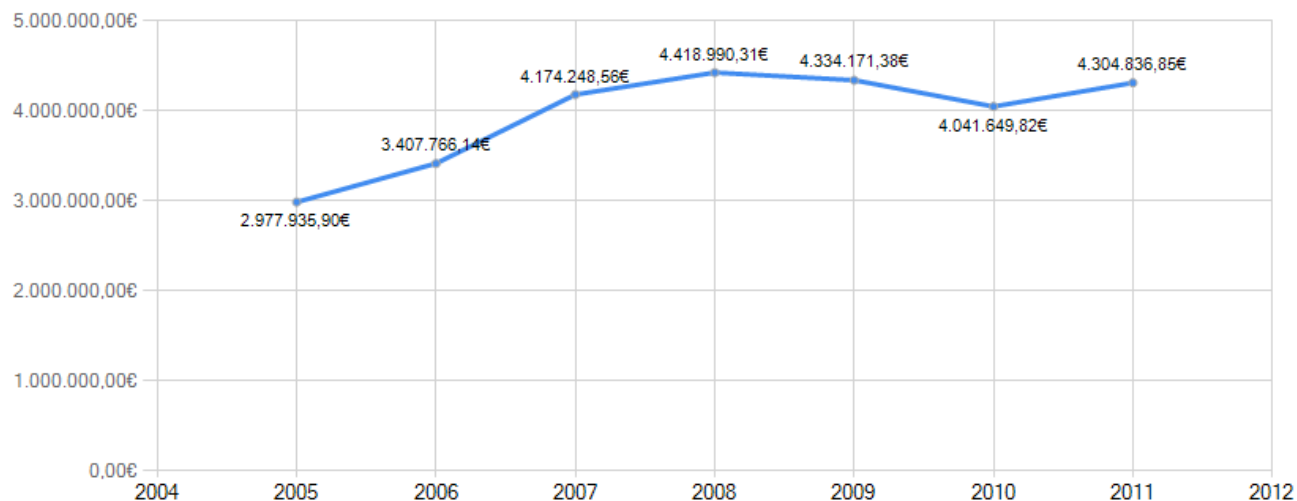
VIII - Orzamentos

GASTOS:

A evolución do gasto en recursos electrónicos exprésase na seguinte gráfica.

Para REVISTAS ELECTRÓNICAS:

Evolución dos prezos dos paquetes de Revistas. 2011 - SUG.



MEMORIA DE ACTIVIDADES : ANO 2011



Universidade de Vigo



XUNTA DE GALICIA

