

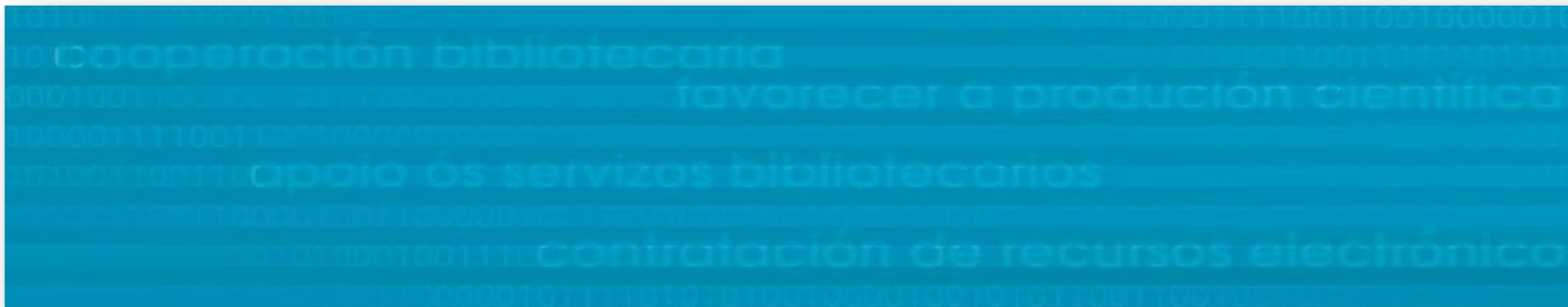
MEMORIA DE ACTIVIDADES: ANO 2012



Universidade de Vigo



XUNTA DE GALICIA



MEMORIA DE ACTIVIDADES : ANO 2012

- I. Resumen de e-Recursos de BUGalicia**
- II. Análise de uso da colección das bases de datos de BUGalicia 2012**
- III. Análise xeral da colección de e-Revistas do 2012**
- IV. Estudo de uso dos títulos de e-Revistas do 2012**
- V. Acceso as monografías de BUGalicia**
- VI. Infraestruturas e tecnoloxía**
- VII. Orzamentos**

RESUMO DE E-RECURSOS DE BUGALICIA

I - Resumen de e-Recursos de BUGalicia

RESUMO DE RECURSOS CONSORCIADOS 2012

Bases de Datos - Total	25
Bases de Datos - Total de uso	806.800
Revistas en Paquetes - Subtotal de títulos	2.853
Revistas en BBDD a texto completo - Subtotal de títulos	13.864
Revistas (Paquetes e BBDD) - Total de Títulos	16.717
Revistas (Paquetes e BBDD) - Total de descargas	1.011.544
Monografías - Total de títulos	18.058
Monografías - Total de descargas	26.078

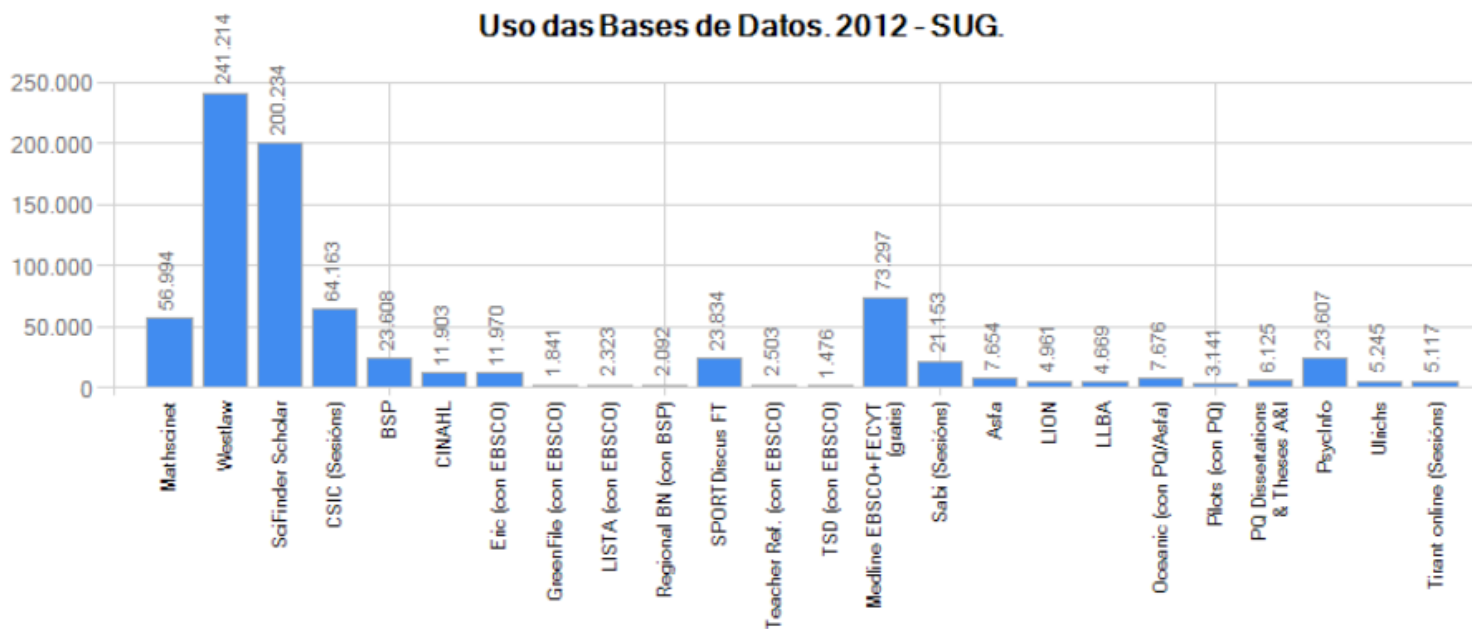
ANÁLISE DE USO DA COLECCIÓN DAS BASES DE DATOS DE BUGALICIA 2012



II - Análise de uso da colección das bases de datos de BUGalicia 2012

USO DAS BASES DE DATOS

Contabilízanse as consultas ás bases de datos do conxunto do SUG

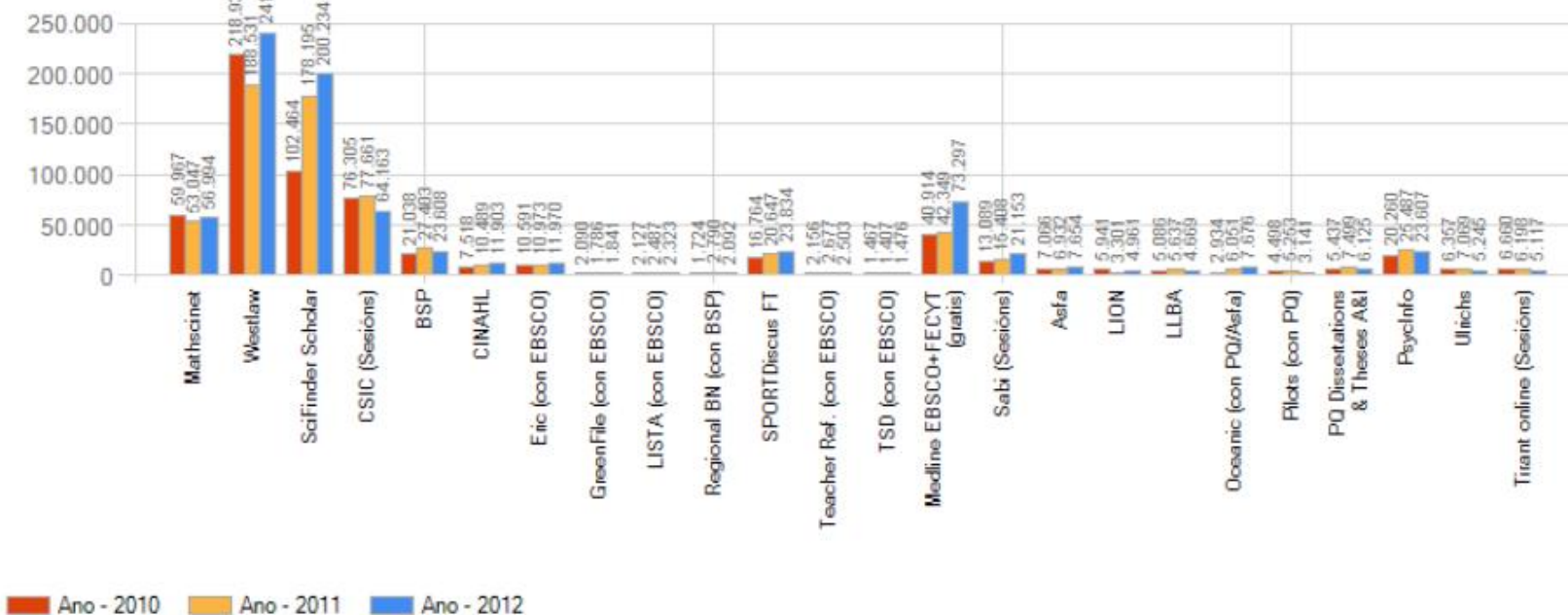


II - Análise de uso da colección das bases de datos de BUGalicia 2012

EVOLUCIÓN DO USO DAS BASES DE DATOS.

Contabilízanse as consultas ás bases de datos dos últimos tres anos

Evolución do Uso das Bases de Datos. 2012 - SUG.

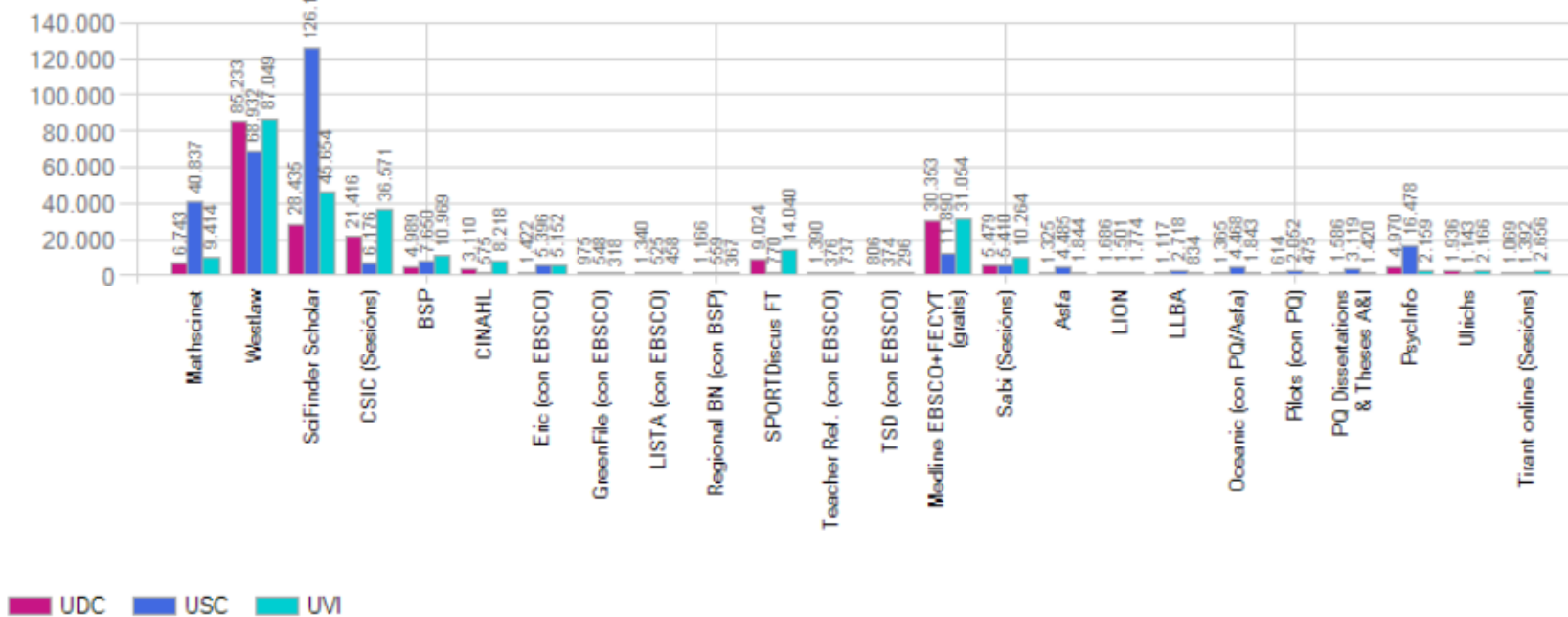


II - Análise de uso da colección das bases de datos de BUGalicia 2012

COMPARATIVA ENTRE AS TRES UNIVERSIDADES DO USO DAS BASES DE DATOS

Contabilízanse as consultas ás bases de datos de cada universidade

Uso das Bases de Datos. 2012 - SUG.

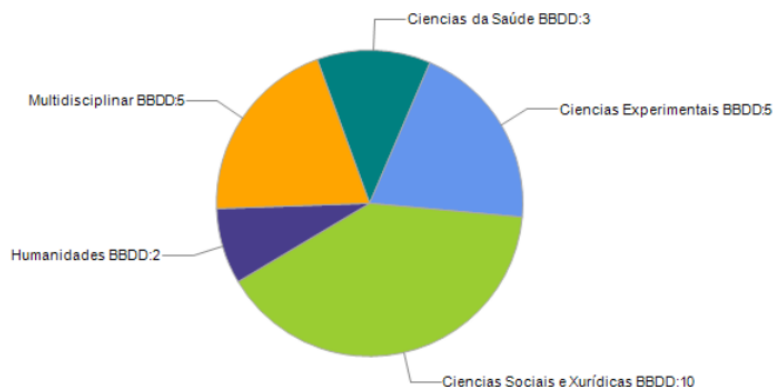


II - Análise de uso da colección das bases de datos de BUGalicia 2012

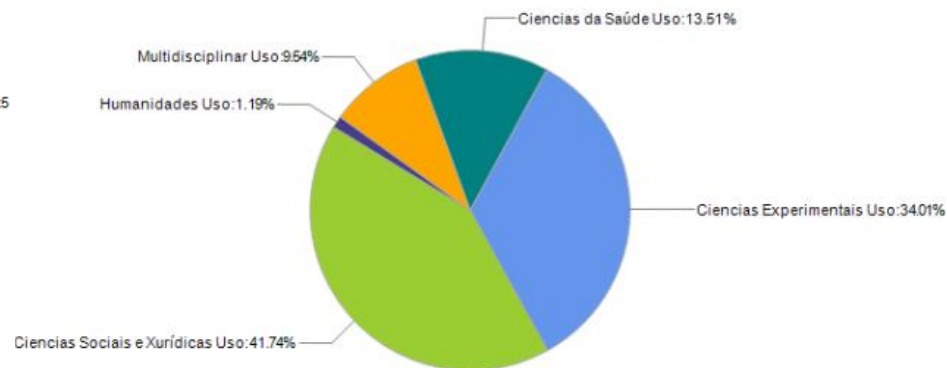
BASES DE DATOS

Contabilízase o número de bases de datos e o seu uso por ámbito de coñecemento

Bases de Datos. 2012 -SUG.
Número de BBDD



Bases de Datos. 2012 -SUG.
Porcentaxe de uso



CIENCIAS DA SAÚDE	CIENCIAS EXPERIMENTAIS	CIENCIAS SOCIAIS E XURÍDICAS	HUMANIDADES	MULTIDISCIPLINAR
CINAHL	Asfa	BSP	LION	CSIC
Medline EBSCO+FECYT (gratis)	GreenFile (con EBSCO)	Eric (con EBSCO)	LLBA	Norweb (sen estats.)
SPORTDiscus FT	Mathscinet	LISTA (con EBSCO)		PQ Dissertations & Theses A&I
	Oceanic (con PQ/Asfa)	Pilots (con PQ)		TSD (con EBSCO)
	SciFinder Scholar	Psycinfo		Ulrichs
		Regional BN (con BSP)		
		Sabi		
		Teacher Ref. (con EBSCO)		
		Tirant online		
		Westlaw		

ANÁLISE XERAL DA COLECCIÓN DE E-REVISTAS DO 2012



III - Análise xeral da colección de e-Revistas do 2012

NÚMERO DE TÍTULOS

Número de títulos dos paquetes de revistas, para referencia inclúense tamén o número de títulos con acceso ao texto completo nas Bases de Datos

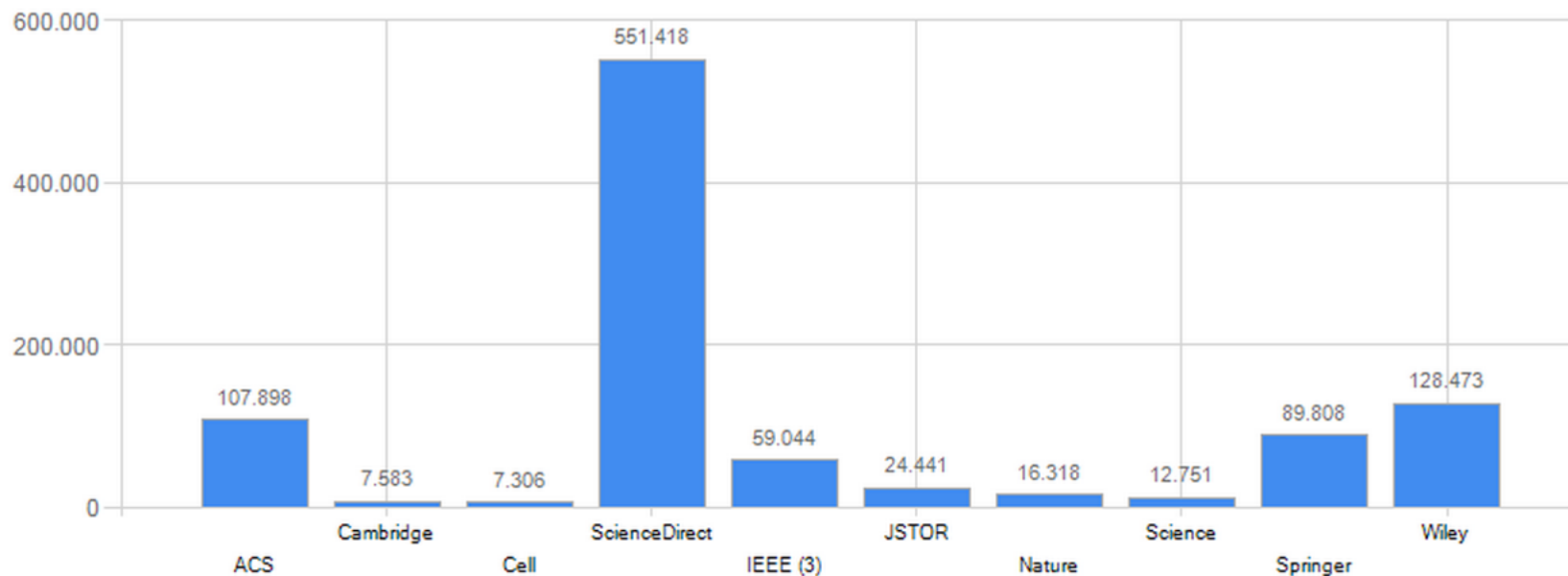
PUBLICACIÓNS PERIÓDICAS	
Paquetes de Revistas	
ACS	65
Cambridge	240
Cell	11
IEEE Journals	399
JSTOR	595
Nature	1
Science	1
ScienceDirect	931
Springer	130
Wiley	480
Revistas en Paquetes - Subtotal de títulos	2.853
BBDD a texto completo	
Business Source Premier - BSP (FT)	12.581
CINAHL(Rcv)	71
Greenfile FT (Rev)	12
Lion (Rev)	350
Regional Business News (rev)	180
Sport Discuss FT (Rev)	670
Revistas en BBDD a texto completo - Subtotal de títulos	13.864
Revistas (Paquetes e BBDD) - Total de Títulos	16.717

III - Análise xeral da colección de e-Revistas do 2012

USO DOS PAQUETES DE REVISTAS

Contabilízanse as descargas de texto completo das revistas en paquetes. No caso de IEEE inclúense as descargas dos paquetes IEEE Journals, os Standards e os Conferences and Preceedings

**Descargas de Texto Completo. 2012 - SUG.
Paquetes de Revistas**

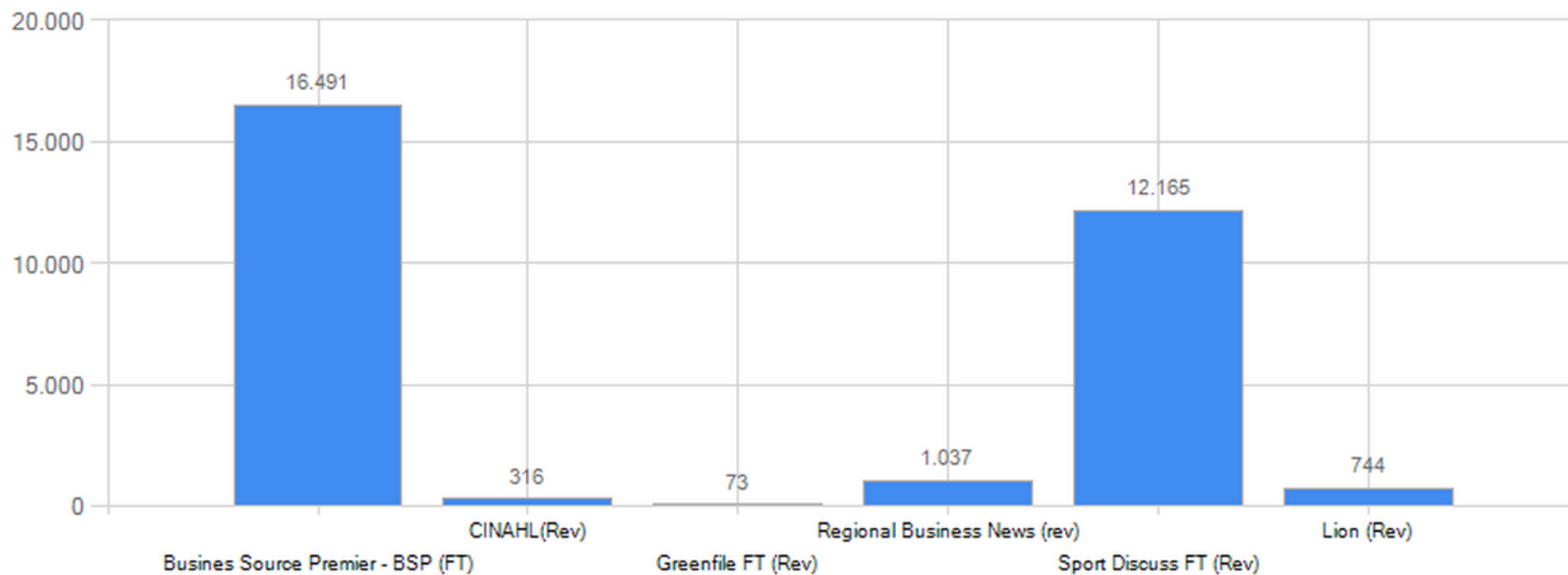


III - Análise xeral da colección de e-Revistas do 2012

USO DAS REVISTAS EN BASES DE DATOS

Contabilízanse as descargas de texto completo das revistas en Bases de Datos

**Descargas de Texto Completo. 2012 - SUG.
Bases de Datos con FT**

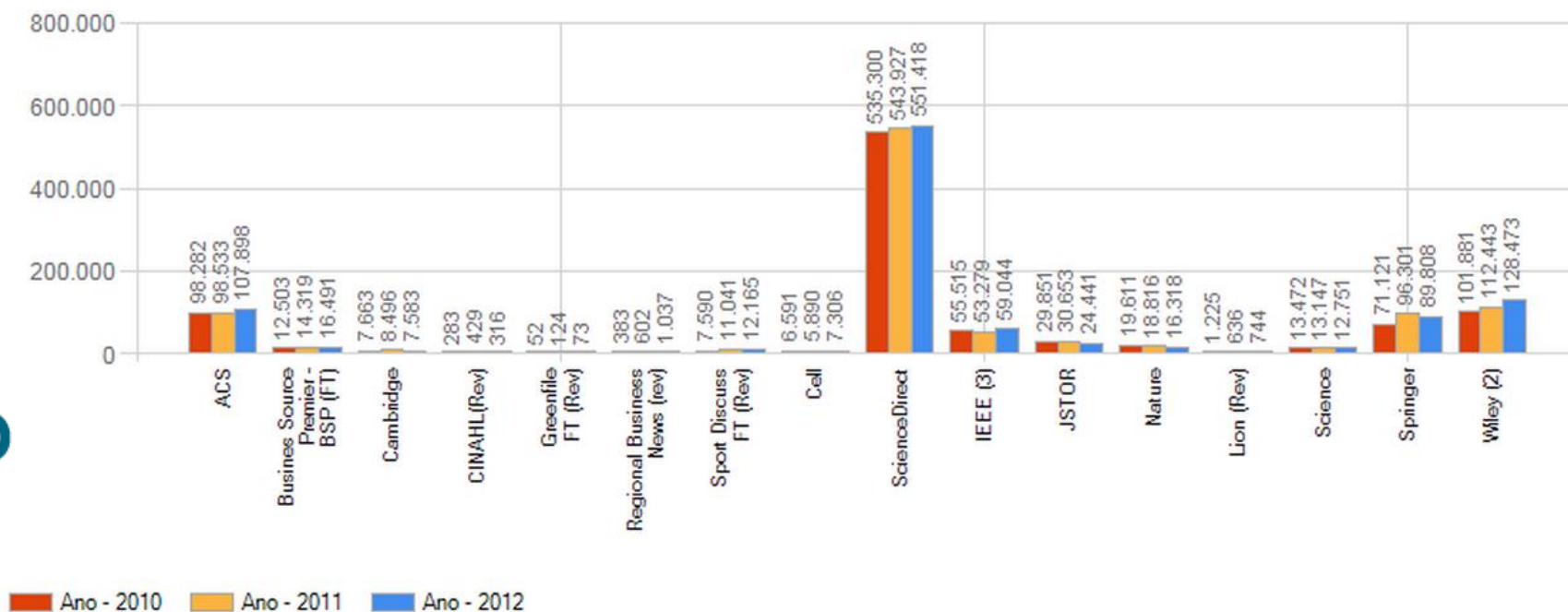


III - Análise xeral da colección de e-Revistas do 2012

EVOLUCIÓN DO USO DAS REVISTAS EN PAQUETES E EN BASES DE DATOS

Contabilízanse as descargas de texto completo das revistas nos últimos tres anos. Inclúense tanto os paquetes de revistas como as BBDD para comparación.

Evolución das descargas de texto completo. 2012 - SUG.

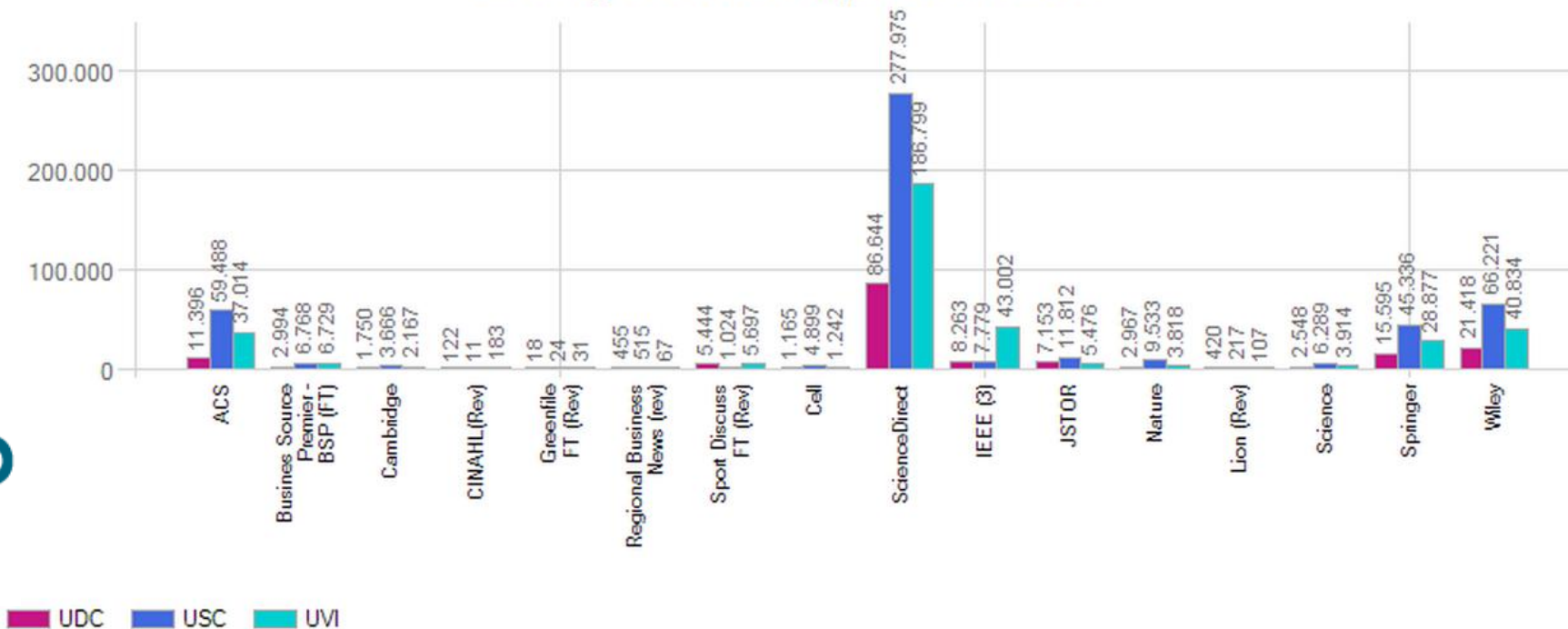


III - Análise xeral da colección de e-Revistas do 2012

USO POR UNIVERSIDADE DAS REVISTAS

Contabilízanse as descargas de texto completo das revistas por universidade. Inclúense tanto os paquetes de revistas como as BBDD para comparación.

Descargas de texto completo. 2012 - SUG.



ESTUDO DE USO DOS TÍTULOS DE E-REVISTAS DO 2012

bugalicia



IV - Estudo de uso dos títulos de e-Revistas do 2012

RANGOS DE USO DOS TÍTULOS DE REVISTAS

No estudo de uso pormenorizado téñense en conta só, de entre os títulos que poidan aparecer nas estatísticas dos provedores, os títulos que expresamente figuran nas listaxes de títulos contratadas.

- **Uso Baixo** para 10 ou menos usos ($\text{Uso} \leq 10$)
- **Uso Medio** para máis de 10 pero igual ou menos que 50 ($10 > \text{Uso} \leq 50$)
- **Uso Alto** para máis de 50 pero igual ou menos que 100 ($50 > \text{Uso} \leq 100$)
- **Uso Moi Alto** para máis de 100 ($\text{Uso} > 100$)

O estudo de uso pormenorizado límitase aos paquetes dos oito editores da táboa seguinte:

Recurso	Nº Tit.	Uso Total	Nº Tit. Sen Uso	%Tit. Sen Uso	Nº Tit. Uso Baixo	%Tit. Uso Baixo	Nº Tit. Uso Medio	%Tit. Uso Medio	Nº Tit. Uso Alto	%Tit. Uso Alto	Nº Tit. Uso Moi Alto	%Tit. Uso Moi Alto
ACS	50	107.898	1	2,00%	1	2,00%	3	6,00%	2	4,00%	43	86,00%
Cambridge	240	7.153	34	14,17%	82	34,17%	87	36,25%	21	8,75%	16	6,67%
Cell	11	7.306	0	0,00%	1	9,09%	0	0,00%	0	0,00%	10	90,91%
IEEE Journals	441	34.722	104	23,58%	137	31,07%	72	16,33%	43	9,75%	85	19,27%
JSTOR	413	23.342	23	5,57%	99	23,97%	154	37,29%	70	16,95%	67	16,22%
ScienceDirect	931	519.948	0	0,00%	2	0,21%	21	2,26%	87	9,34%	821	88,18%
Springer	130	37.105	0	0,00%	8	6,15%	16	12,31%	29	22,31%	77	59,23%
Wiley	480	102.550	9	1,88%	57	11,88%	112	23,33%	79	16,46%	223	46,46%

ACS: só se teñen en conta os 50 títulos cabeceira nos que o provedor acumula as estatísticas.

IEEE: o estudo ten en conta os 441 títulos que aparecen nas estatística dos provedores en lugar dos 399 do listado consorciado ao contar con toda a súa colección subscrita.

JSTOR: no estudo só se teñen en conta 413 títulos que aparecen na estatística, descártanse da mesma os títulos que non pertencen as coleccións contratadas Arts & Sciences I,II e III

IV - Estudio de uso dos títulos de e-Revistas do 2012

USO NO SUG. *Porcentaxes de títulos usados/non usados por cada paquete.*

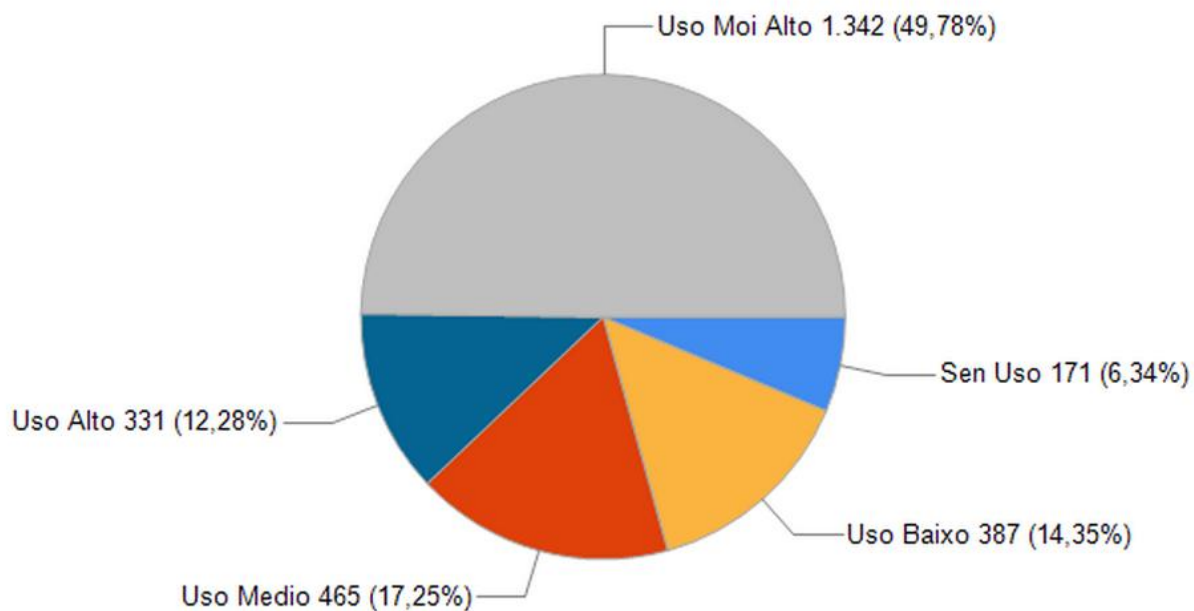
Porcentaxe de Títulos Usados / Non usados. 2012 - SUG.



IV - Estudo de uso dos títulos de e-Revistas do 2012

USO NO SUG. Número de títulos por rango de uso acumulado polos oito paquetes de revistas.

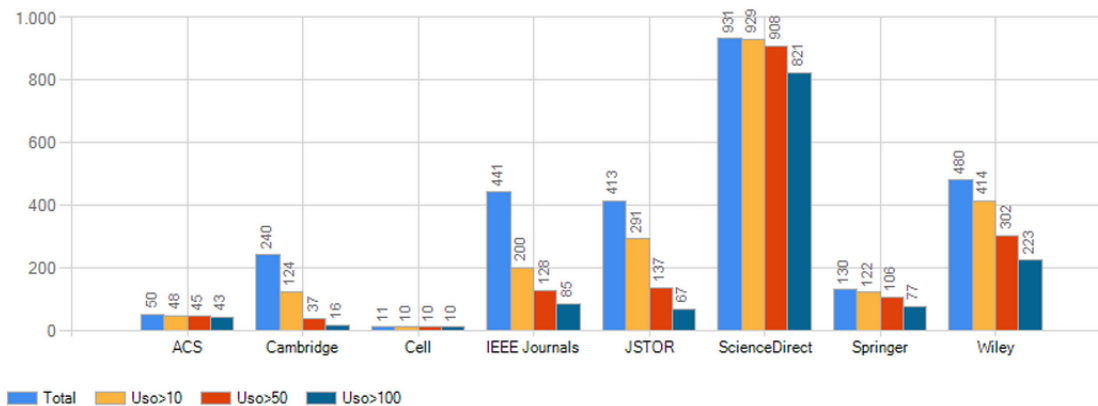
Títulos por Rango de Uso C.C. 2012 -SUG.



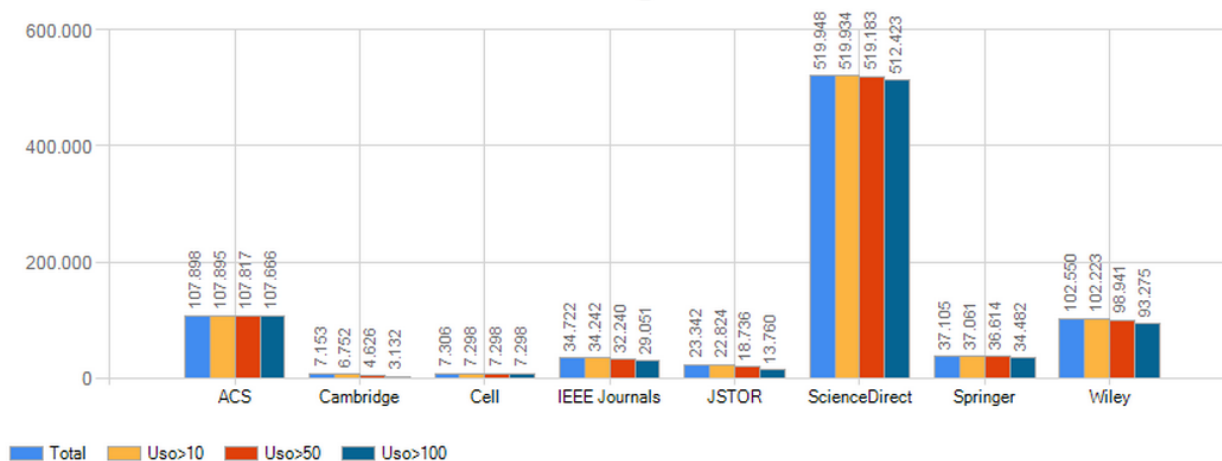
IV - Estudio de uso dos títulos de e-Revistas do 2012

USO NO SUG. Número de títulos e descargas acumuladas polos títulos que superan os umbrais de uso.

Umbrais de Uso C. C. 2012 - SUG.
Número de títulos



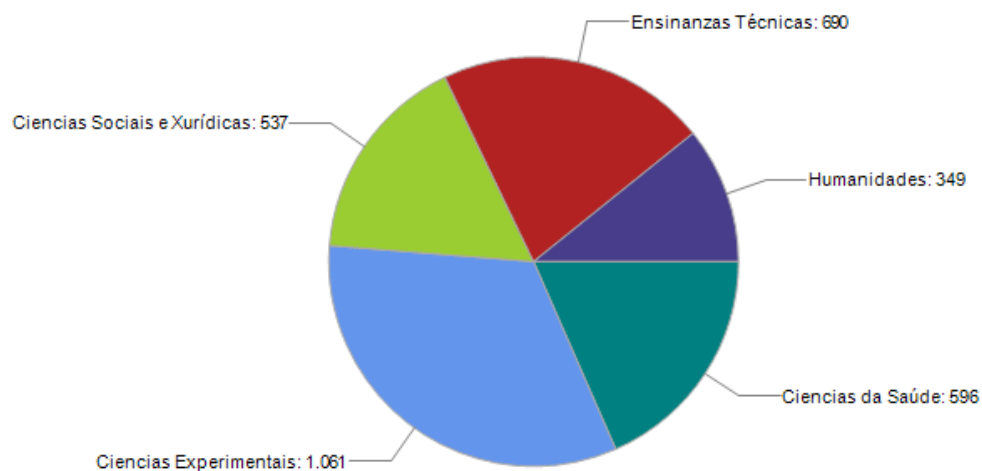
Umbrais de Uso C. C. 2012 - SUG.
Descargas



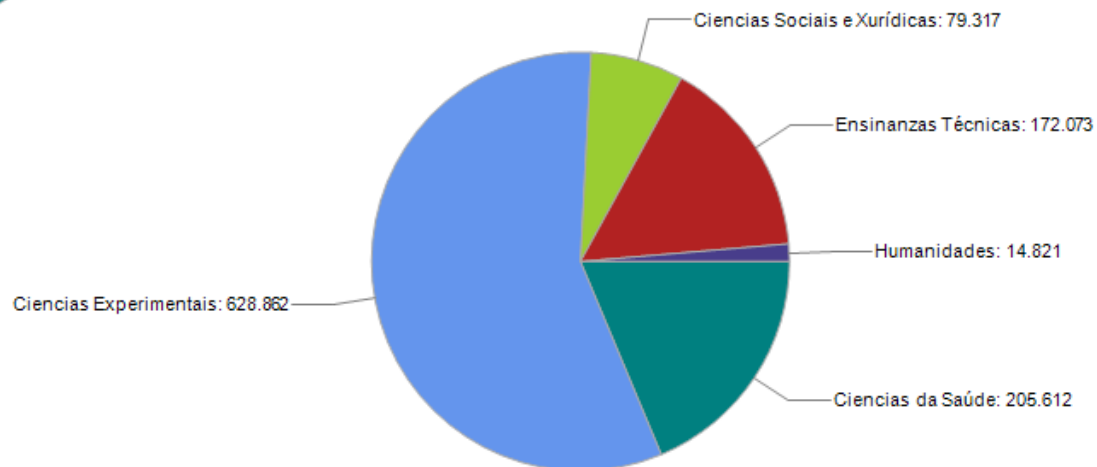
IV - Estudo de uso dos títulos de e-Revistas do 2012

USO NO SUG. *Número de títulos e descargas por ámbito do coñecemento.*

Títulos por Ámbito. 2012 - SUG.
Número de Títulos

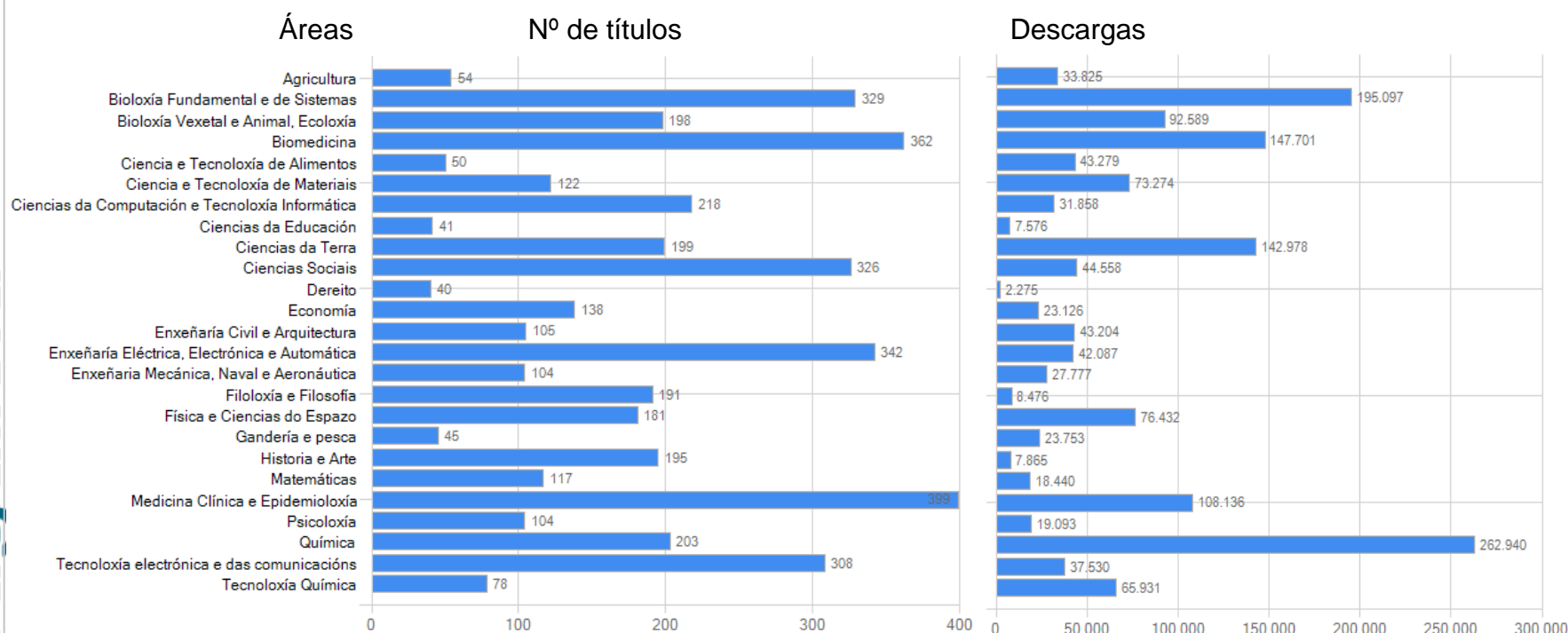


Títulos por Ámbito. 2012 - SUG.
Descargas



IV - Estudo de uso dos títulos de e-Revistas do 2012

USO NO SUG. Número de títulos e descargas por área temática.

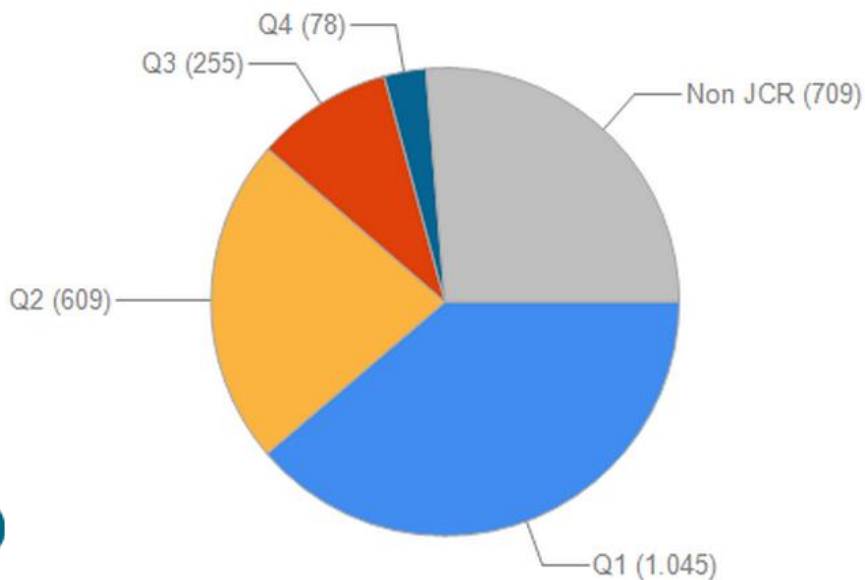


IV - Estudo de uso dos títulos de e-Revistas do 2012

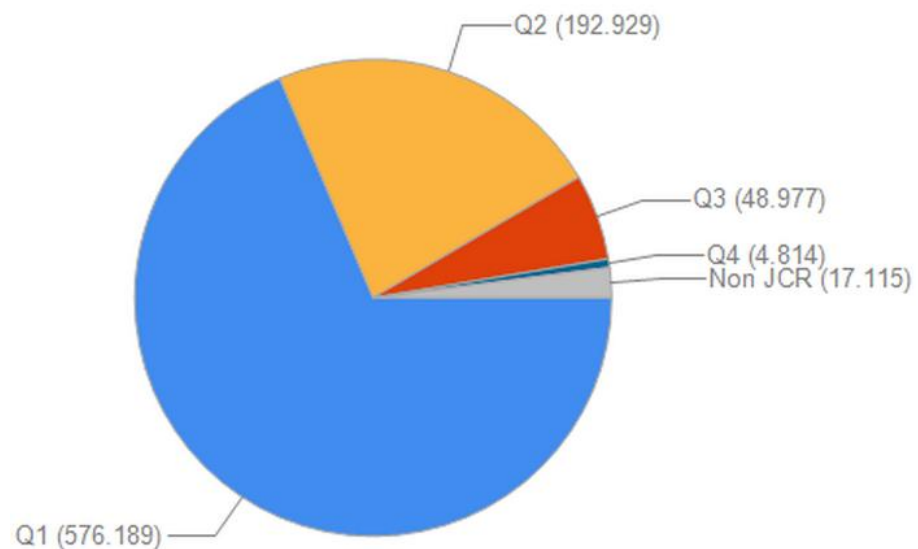
TÍTULOS POR CUARTIL DO JCR

Número de títulos da colección consorciada 2012 e descargas segundo o mellor cuartil acadado nas disciplinas do JCR 2011

**Cuartil do JCR. 2012 -SUG.
C.C., Número de Títulos**



**Cuartil do JCR. 2012 -SUG.
C.C., Descargas**



ACCESO ÁS MONOGRAFÍAS DE BUGALICIA

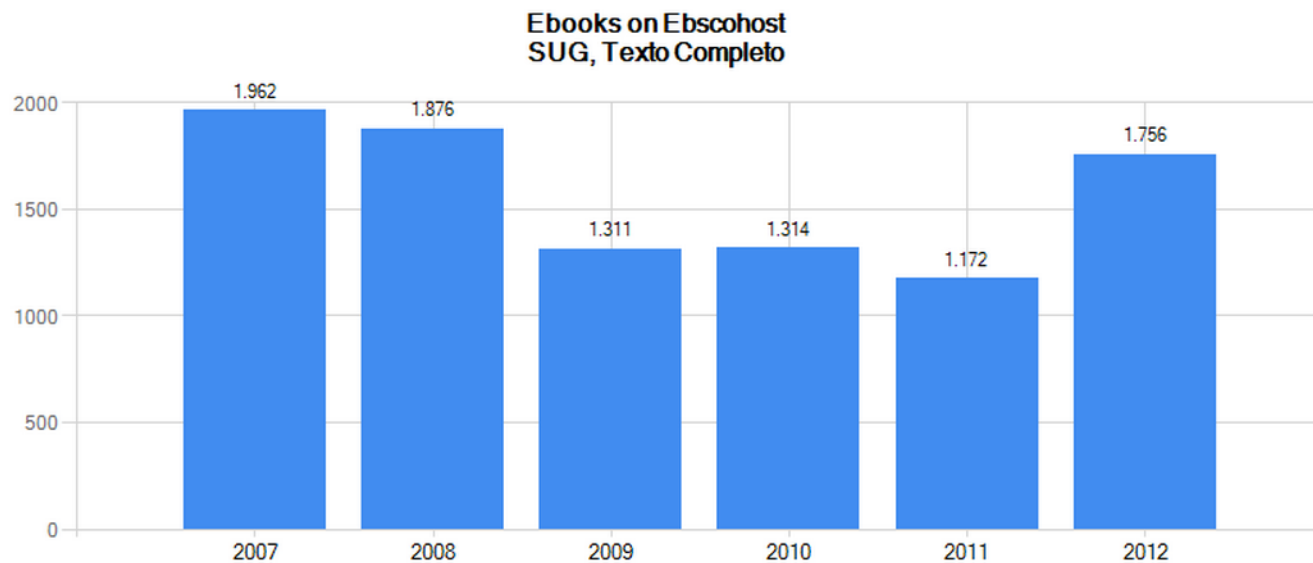


V - Acceso as monografías de BUGalicia

EVOLUCIÓN DAS DESCARGAS DE Ebooks on Ebscohost (anteriormente NETLIBRARY)

Evolución das descargas de texto completo das monografías de Netlibrary, incluídos os títulos de compra e de libre acceso.

As descargas de IEEE Standars e IEEE Conferences and Proceedings foron engadidas ao estudo xeral dos paquetes de revistas xunto con IEEE Journals ao tratarse de un único paquete.



INFRAESTRUTURAS E TECNOLOXÍA

VI - Infraestructuras e tecnoloxía

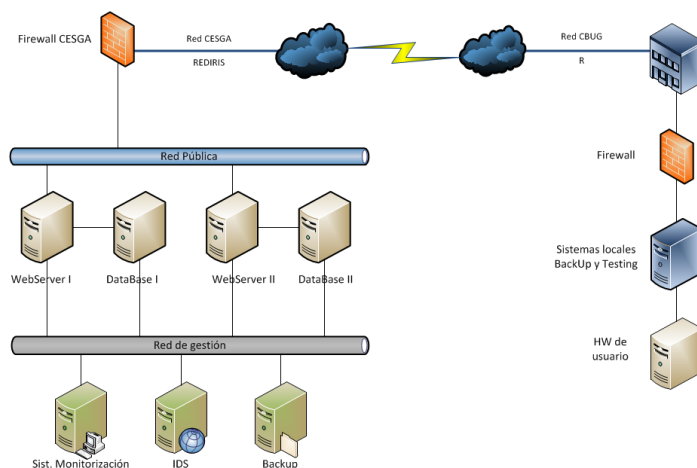
RESTRUTURACIÓN DOS SISTEMAS

Durante o ano 2012 levouse a cabo unha profunda tarefa de análise da infraestrutura de sistemas vencellada á inminente necesidade de renovación de equipamento e cambios internos no CBUG.

Se elabora un estudo de viabilidade técnica e comparación de custes avaliando distintas modalidades de renovación de equipamento fronte a solucións de externalización de servizos ou aloxamentos en hosting / housing.

En aras de acadar a mellor solución de aforro se determina adoptar unha solución mixta que conleva unha externalización de servizos de usuarios como SFX e a suscripción dunha solución remota de correo electrónico.

Paralelamente se chega a un acordo co Centro de Supercomputación de Galicia para facilitar unha infraestrutura de soporte a máquinas virtuais que nos permita manter pública a estrutura de aplicacións e desenvolvementos propios.



A solución técnica acadada por consenso entre o persoal do CESGA e do CBUG permite garantir totalmente os requirimentos básicos establecidos na fase de análise, tales como:

- Flexibilidade
- Escalabilidade inmediata
- Seguridade activa e pasiva
- Nivel de conectividade co SUG
- Experiencia do persoal
- Calidade de servizo

VI - Infraestruturas e tecnoloxía

CAMBIOS NO SERVIZO PÓRTICO

Ata finais do 2011, as bibliotecas do SUG dispuxeron de dúas ferramentas destinadas a xestión e difusión dos recursos electrónicos. Por unha banda é un xestor de enlaces (SFX) e por outra era un metabuscador de recursos (Metalib).

O metabuscador, en funcionamento dende 2008, non acadou a aceptación nos usuarios esperada nun principio. Tal vez a dificultade de comprensión da ferramenta levou a cotas de uso mais baixas do desexado.

A velocidade de resposta dos buscadores de cela única como Google, Bing ou Yahoo, e a sinxeleza na súa interfaz parecen primar nos gustos dos usuarios sobre a optimización de resultados da metabusca ou sobre as capacidades de busca avanzada.

A elevada relación custe/aproveitamento levou a un acordo entre as tres universidades de dar de baixa o mantemento desta ferramenta, en aras de poder valorar a incorporación dun sistema de descubrimento.

Nese mesmo acordo se decidiu manter o xestor de enlaces SFX como ferramenta para a difusión das coleccións de revistas e de manter Metalib en funcionamento ata que fora posible, sen actualizacións da súa Knowledge Base.

Esta situación se prolongou durante o ano 2012, tempo no que se decidiu tamén externalizar este servizo dada a limitación que presentaba o servidor actual para a evolución da aplicación cara á versión 4.

VI - Infraestructuras e tecnoloxía

CAMBIOS NO SERVIZO PÓRTICO

A pesar da cancelación do mantemento da aplicación Metalib, durante o 2012 se seguiu prestando servizo e se levaron a cabo tarefas de mantemento, de configuración e parametrización do sistema:

- *Activación, desactivación e configuración de recursos consorciados no metabuscador.*
- *Clasificación de recursos e descrición documental.*
- *Actualización e mantemento dos listados de revistas electrónicas do xestor de enlaces.*
- *Xestión e revisión das altas e baixas dos recursos consorciados*
- *Resolución de incidencias e conversas con editores e Greendata/Exlibris.*
- *Modificacións nas interfaces do metabuscador e xestor de enlaces.*

RECURSOS EN PÓRTICO

Con data 31 de decembro de 2012 o número de recursos electrónicos dispoñibles dende Pórtico era de:

- *Número de recursos electrónicos referenciais configurados no **metabuscador**:*
 - *UDC : 101 recursos*
 - *USC : 126 recursos*
 - *UVI : 96 recursos*
 - *BUG : 80 recursos*
- *Número de revistas electrónicas activadas no **xestor de enlaces**:*
 - *UDC : 35.408 títulos*
 - *USC : 69.672 títulos*
 - *UVI : 81.290 títulos*
 - *BUG : 33.591 títulos*

VI - Infraestruturas e tecnoloxía

CAMBIOS NO SERVIZO PÓRTICO

Xunto coa necesidade de restruturación dos sistemas chegou a decisión de deixar de manter Metalib e de migrar SFX á versión 4.

Todo isto confluíu na opción de migrar o servizo á nube dado que Greendata oferta modalidade, algo que facilitaba a posibilidade de desprenderse do servidor SUN que aloxaba ambos servizos e que supuña un maior custe tanto por contrato de mantemento como por consumo.

A migración se levou a cabo a finais do ano 2012 e implicou a baixa definitiva do uso de Metalib, algo que se comunicou con antelación ós usuarios.



Pórtico

PORTICO é o metabuscador e xestor de enlaces de recursos electrónicos do Sistema Universitario de Galicia.

Estas aplicacións permiten:

Metabuscador de recursos electrónicos:

- Realizar buscas en varios recursos ó mesmo tempo (metabúscas).
- Buscar recursos electrónicos (bases de datos, portais de revistas, páxinas web, etc).
- Buscar revistas electrónicas e coñecer o seu factor de impacto.
- Acceder ó texto completo en dispositivos de subscrición.
- Descargar rexistros a Refworks.
- Clíqne no logotipo da súa universidade para acceder ó metabuscador ...

Universidade de A Coruña USC Universidade de Vigo bugalicia

Buscador « xestor de enlaces » de recursos electrónicos:

- Buscar na colección de revistas e libros electrónicos da biblioteca a través da lista A-Z ou de formulámos de busca (título, materia, editor ou isbn). Debes ter en conta que a busca non se fai no contido das obras, senón nos títulos das mesmas.
- Acceder ao texto completo de artigos, libros, actas de congresos, estándares, etc.
- Estazar desde bases de datos referencias ou desde os portais dos editores nos que aparece o botón SFX, ao texto completo dos artigos ou dos libros.
- Dispoñer, desde o menú que oferta o SFX, doutras funcionalidades como: consultar o catálogo web da biblioteca, buscar outros catálogos, solicitar o documento a través do servizo de préstamo interbibliotecario, descargar as referencias en Refworks, coñecer o factor de impacto da revista, lanzar buscas en Google Scholar, etc.
- Clíqne no logotipo da súa universidade para acceder ó buscador « xestor de enlaces » ...

Universidade de A Coruña USC Universidade de Vigo bugalicia




Pórtico

PORTICO é o xestor de enlaces de recursos electrónicos do Sistema Universitario de Galicia.

Esta aplicación lle permite:

- Buscar na colección de revistas e libros electrónicos da biblioteca a través da lista A-Z ou de formulámos de busca (título, materia, editor ou isbn). Debes ter en conta que a busca non se fai no contido das obras, senón nos títulos das mesmas.
- Acceder ao texto completo de artigos, libros, actas de congresos, estándares, etc.
- Estazar desde bases de datos referencias ou desde os portais dos editores nos que aparece o botón SFX, ao texto completo dos artigos ou dos libros.
- Dispoñer, desde o menú que oferta o SFX, doutras funcionalidades como: consultar o catálogo web da biblioteca, buscar outros catálogos, solicitar o documento a través do servizo de préstamo interbibliotecario, descargar as referencias en Refworks, coñecer o factor de impacto da revista, lanzar buscas en Google Scholar, etc.
- Clíqne no logotipo da súa universidade para acceder ó buscador « xestor de enlaces » ...

Universidade de A Coruña USC Universidade de Vigo bugalicia

Artigos máis seguidos internacionalmente en **Hot Articles Box**:

- Consulta qué artigos académicos foron máis populares entre os investigadores de cada campo nas últimas semanas.
- Chega ata o texto completo en formato electrónico e ata máis pronto das suscripcións da tua institución.
- Enviar a referencia dos artigos por correo electrónico (versión móbil).
- Recibe unha notificación cada vez que á lista se actualiza (versión móbil).

Hot Articles: In: All Subjects Apr 2013 - 7

Self-determination theory and the facilitation of intrinsic motivation, social development, and well-being
Ryan, Richard H. The American psychologist (2008)

Users of the world: untill The challenges and opportunities of Social Media
Kaplan, Andreas. Business horizons (2010)

The five competitive forces that shape strategy
Porter, Michael. Harvard business review (1985)

More... App Store Google Play ExLibris MX


VI - Infraestruturas e tecnoloxía

AVALIACIÓN DE FERRAMENTAS DE DESCUBRIMENTO

No ano 2012, claramente marcado pola situación económica, non se chegou a ningún acordo sobre a adopción de algún sistema de descubrimento.

A decisión foi dar de baixa Metalib e, temporalmente, potenciar o uso de plataformas como Google Scholar mentres se seguen a avaliar opcións sobre os produtos xa estudados : Primo (Exlibris), Encore (Innovative), WorldCat Local (OCLC), Summon (Serials Solution) e EBSCO Discovery Service (EBSCO)

* **Pórtico**
[Xestor de enlaces SFX]
 Accede a todos os recursos electrónicos a texto completo suscritos por BUGalicia:
 Revistas electrónicas, libros electrónicos, conferencias, etc.
[\[saber + \]](#) [\[acceder > \]](#)



* **NETWORKS**
[Xestor de referencias bibliográficas]
 Axudarache a crear unha base de datos persoal de investigación, intercambiar investigacións con colegas e xerar bibliografías segundo ás normas das diferentes publicacións.
[\[saber + \]](#) [\[acceder > \]](#)

* **Google Scholar**
 BUGalicia e as bibliotecas do SUG participan do servizo de enlazado ó texto completo permitindo un acceso rápido dende os resultados de Google Scholar e o xestor de referencias electrónicas SFX. [\[saber + \]](#)

* **Google Scholar**

* **¿Qué é Google Scholar?**
 Google Scholar permite buscar artigos e literatura científica de múltiples disciplinas e fontes dende un único punto. Comprende artigos, teses, libros, resumos e opinións de editoriais académicas, sociedades profesionais, repositorios institucionais, universidades e outros sitios web.

* **¿Cómo sei a qué artigos teño acceso dende BUGalicia?**
 BUGalicia e as bibliotecas do SUG participan do servizo de enlazado ó texto completo permitindo un acceso rápido dende os resultados de Google Scholar e o xestor de referencias electrónicas SFX.

* **¿Cómo o configuro para ver os fondos da miña Universidade?**
 Se accedes dende fora do campus (dentro xa se fai o vínculo por enderezo IP) deberás entrar na opción "Configuración" > "Enlaces a Bibliotecas" e buscar e seleccionar a túa.
 Para ver os recursos comúns suscritos pola túa institución podes probar con:

- ▶ BUDC para a Biblioteca da Universidade da Coruña
- ▶ BUCS para a Biblioteca da Universidade de Santiago de Compostela
- ▶ BUVI para a Biblioteca da Universidade de Vigo
- ▶ BUDalicia para o Consorcio de Bibliotecas Universitarias de Galicia

* **¿Cómo buscar?**
 Entra en [Google Scholar](#) (tamén coñecido como Google Académico) ou busca directamente dende este formulario:



VI - Infraestructuras e tecnoloxía

ESTADÍSTICAS DE USO DOS SERVIZOS WEB

Durante o ano 2012 podemos ver os seguintes niveis de uso dos servizos web de BUGALICIA:

WWW.BUGALICIA.ORG

- 104.073 visitas
- 43.419 visitantes exclusivos
- 157.296 páxinas vistas
- 1,51 páxinas/visita
- 00:02:13 duración media da visita
- 75,93% porcentaxe de rebote
- 38,77% porcentaxe de visitas novas



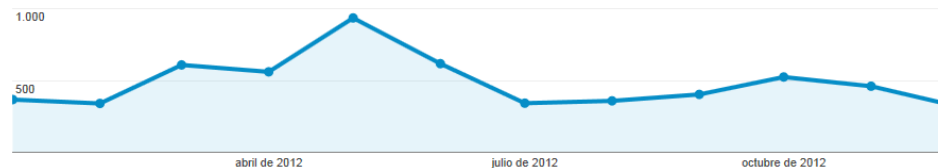
WWW.CBUG.ES

- 2.570 visitas
- 2.008 visitantes exclusivos
- 6.479 páxinas vistas
- 2,52 páxinas/visita
- 00:02:13 duración media da visita
- 55,14% porcentaxe de rebote
- 76,07% porcentaxe de visitas novas



WWW.EXPANIA.ES

- 5.801 visitas
- 4.397 visitantes exclusivos
- 14.097 páxinas vistas
- 2,43 páxinas/visita
- 00:01:48 duración media da visita
- 66,33% porcentaxe de rebote
- 74,50% porcentaxe de visitas novas



VI - Infraestruturas e tecnoloxía

DESENVOLVEMENTOS WEB

Durante o 2012 non houbo cambios significativos nos servizos web do CBUG. Mantéñense os dominios www.cbug.es como web institucional do Consorcio, o dominio www.bugalicia.org como web para a difusión dos recursos.

Mantense a divulgación das novas de BUGalicia nas redes 2.0, aumentando o número de seguidores a través de **Facebook** (222 seguidores) e **Twitter** (327 seguidores).



UNIFICACIÓN DO ACCESO Á INFORMACIÓN SOBRE OS E-RECURSOS DO CBUG

Aplicación propia: <http://erm.bugalicia.org>

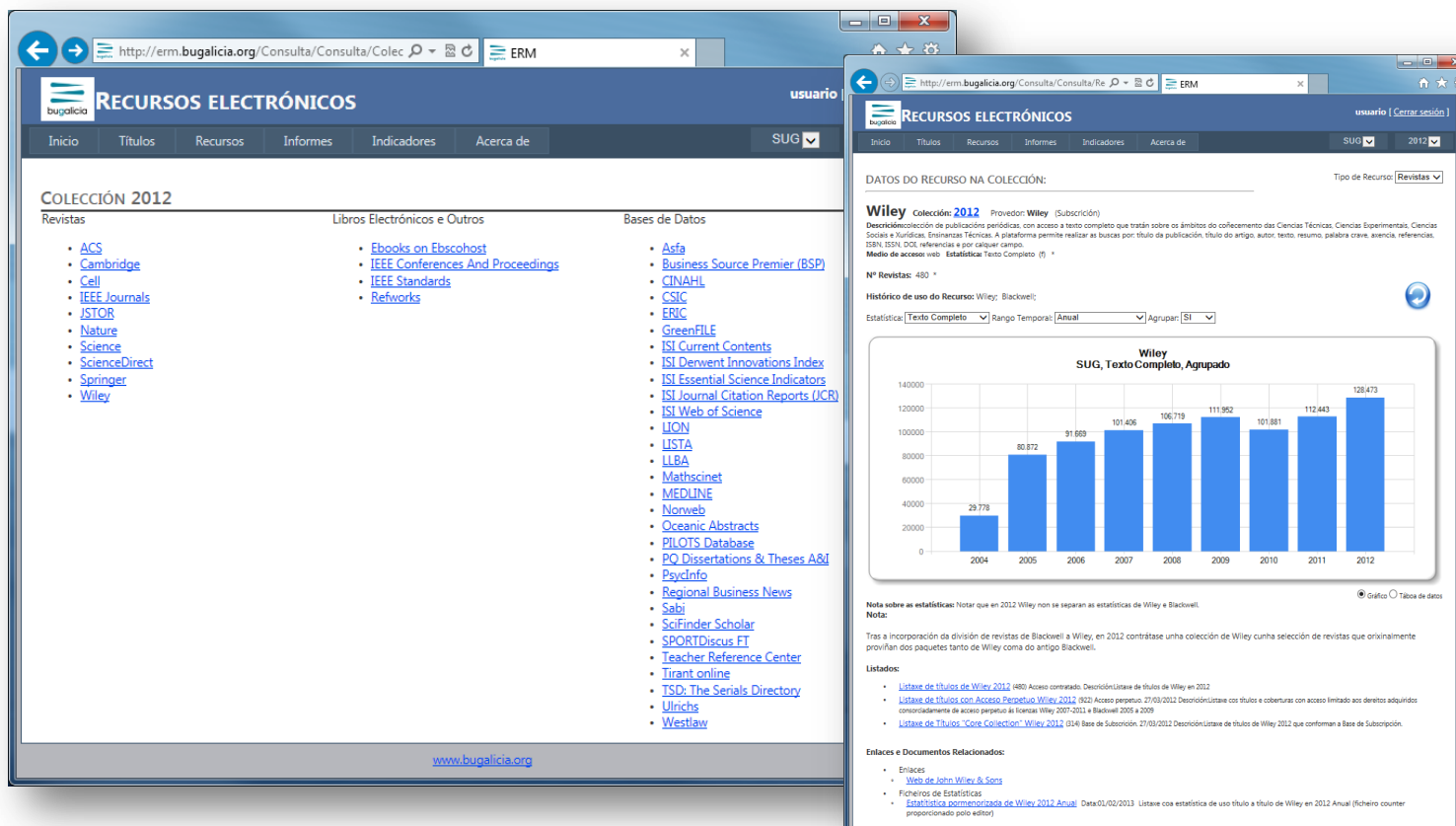
Posta en marcha da base de datos para a análise das coleccións e contorna web de consulta para as universidades co obxectivo de manter un punto centralizado con información normalizada e unificada.

Esta aplicación facilita a consulta da información proporcionada polo CBUG sobre os recursos consorciados de xeito que as tres bibliotecas universitarias integrantes do consorcio poden consultar as listaxes de e-recursos, as súas estatísticas de acceso e informes de interese tanto a nivel de cada universidade como do global do SUG.

VI - Infraestructuras e tecnoloxía

Aplicación propia:

<http://erm.bugalicia.org>



The image shows two overlapping browser windows displaying the 'bugalicia' ERM application. The left window shows the 'COLECCIÓN 2012' page with three columns: 'Revistas', 'Libros Electrónicos e Outros', and 'Bases de Datos'. The right window shows a detailed view of the 'Wiley' collection, including a bar chart of usage statistics from 2004 to 2012.

COLECCIÓN 2012

Revistas	Libros Electrónicos e Outros	Bases de Datos
<ul style="list-style-type: none"> ACS Cambridge Cell IEEE Journals JSTOR Nature Science ScienceDirect Springer Wiley 	<ul style="list-style-type: none"> Ebooks on Ebscohost IEEE Conferences And Proceedings IEEE Standards Networks 	<ul style="list-style-type: none"> Asfa Business Source Premier (BSP) CINAHL CSIC ERIC GreenFILE ISI Current Contents ISI Derwent Innovations Index ISI Essential Science Indicators ISI Journal Citation Reports (JCR) ISI Web of Science LION LLBA LLBA Mathscinet MEDLINE Norweb Oceanic Abstracts PILOTS Database PQ Dissertations & Theses A&I PsycInfo Regional Business News Sabi SciFinder Scholar SPORTDiscus ET Teacher Reference Center Tirant online TSD: The Serials Directory Ulrichs Westlaw

Wiley Colección: 2012 Proveedor: Wiley (Subscripción)

Descripción: Colección de publicaciones periódicas, con acceso a texto completo que tratan sobre os ámbitos do cofrecoamento das Ciencias Técnicas, Ciencias Experimentais, Ciencias Sociais e Jurídicas, Engenharias Técnicas. A plataforma permite realizar as buscas por título da publicación, título do artigo, autor, texto, resumo, palabra clave, ausencia, referencias, ISSN, EISSN, DOI, referencias e por calquera campo.

Medio de acceso web: Estadística: Texto Completo (t) *

Nº Revistas: 480 *

Historio de uso do Recurso: Wiley; Blackwell;

Estadística: Texto Completo | Rango Temporal: Anual | Agrupar: SI

Wiley
SUG, Texto Completo, Agrupado

Ano	Uso (SUG, Texto Completo, Agrupado)
2004	29.778
2005	80.872
2006	91.669
2007	101.406
2008	106.719
2009	111.952
2010	101.881
2011	112.443
2012	128.473

Nota sobre as estadísticas: Notar que en 2012 Wiley non se separan as estadísticas de Wiley e Blackwell.

Nota:

Tras a incorporación da división de revistas de Blackwell a Wiley, en 2012 contrábase unha colección de Wiley cunha selección de revistas que orixinalmente proviñan dos paquetes tanto de Wiley coma do artigo Blackwell.

Listados:

- Listaxe de títulos de Wiley 2012 (480) Acceso controlado. Descrición: Listaxe de títulos de Wiley en 2012
- Listaxe de títulos con Acceso Perpetuo Wiley 2012 (62) Acceso perpetuo. 27/03/2012 Descrición: Listaxe dos títulos e coberturas con acceso limitado aos dereitos adquiridos concordadamente de acceso perpetuo as licenzas Wiley 2007-2011 e Blackwell 2005 a 2009
- Listaxe de títulos "Score Collection" Wiley 2012 (2) Base de Subscripción. 27/03/2012 Descrición: Listaxe de títulos de Wiley 2012 que conforman a Base de Subscripción.

Enlaces e Documentos Relacionados:

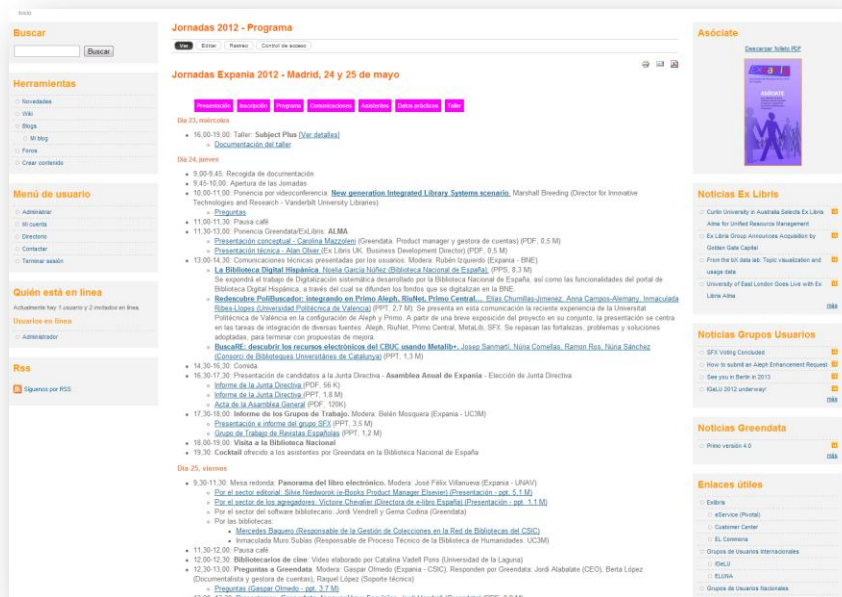
- Enlaces
- Web de John Wiley & Sons
- Ficheiros de Estadísticas
- bugalicia dominio: Listaxe de Wiley 2012 Anual. Data: 01/02/2013. Listaxe cos estatísticas de uso título a título de Wiley en 2012 Anual (ficheiro coenter proporcionado polo editor)

VI - Infraestructuras e tecnoloxía

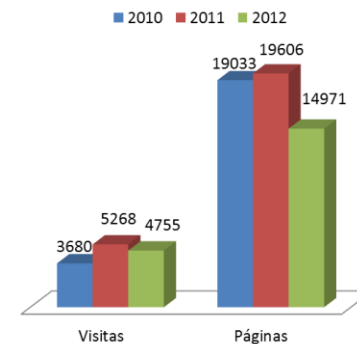
ASOCIACIÓN DE USUARIOS (EXPANIA)

Durante o ano 2012 o Consorcio de Bibliotecas Universitarias de Galicia seguiu a colaborar con EXPANIA dando soporte á web da asociación.

Persoal do Consorcio acudiu á reunión anual levada a cabo en Madrid os días 24 e 25 de maio en representación das 3 universidades galegas.



The screenshot shows the EXPANIA website interface. On the left, there is a search bar and navigation menus for 'Herramientas' (Tools) and 'Menú de usuario' (User menu). The main content area displays a calendar for 'Jornadas 2012 - Programa' and 'Jornadas España 2012 - Madrid, 24 y 25 de mayo'. The calendar lists various events with dates, times, and titles, such as 'Taller: Subject Plus [Ver detalles]' on May 23 and 'Mesa redonda: Panorama del libro electrónico' on May 24. The right sidebar contains sections for 'Asociate', 'Noticias Ex Libris', 'Noticias Grupos Usuarios', 'Noticias Greendata', and 'Enlaces útiles'.



ORZAMENTOS

VII - Orzamentos

INGRESOS

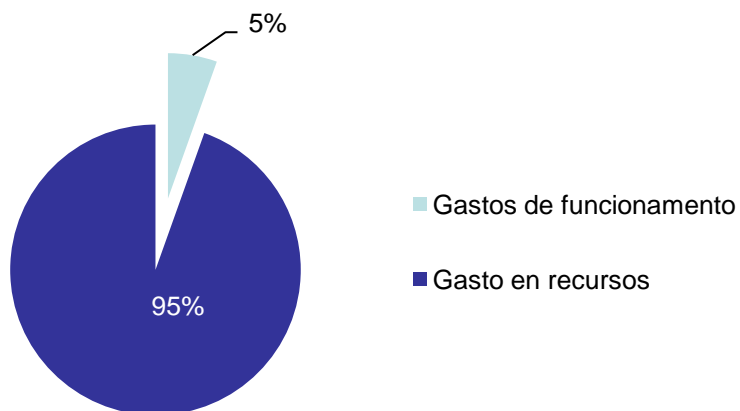
Os ingresos de BUGalicia foron 4.851.202,73 , que proviñeron das seguintes achegas:

- *Achegas segundo renovación do Convenio de Creación do Consorcio BUGalicia.*
- *Convenios entre o Consorcio de Bibliotecas Universitarias de Galicia e cada unha das tres universidades galegas para a xestión da contratación conxunta de recursos electrónicos de información científica.*
- *Achegas extraordinarias para a contratación conxunta de recursos electrónicos.*
- *Convenio de colaboración entre a Consellería de Cultura, Educación e Ordenación Universitarias e o Consorcio de Bibliotecas Universitarias de Galicia.*

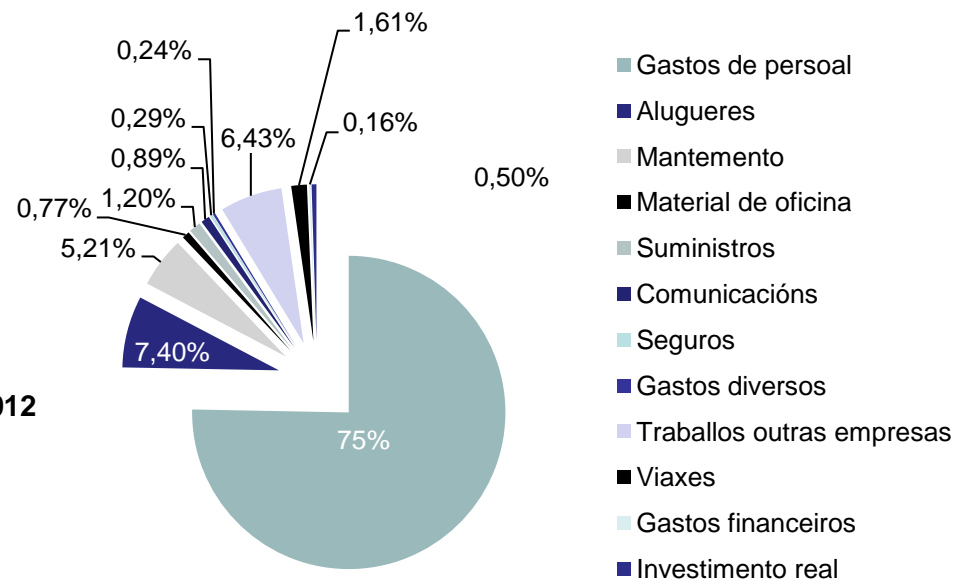
VII - Orzamentos

GASTOS:

Distribución do gasto total de Bugalicia en 2012



Distribución do 5% dos gastos de funcionamento



MEMORIA DE ACTIVIDADES: ANO 2012



Universidade de Vigo



XUNTA DE GALICIA

